

久留米シティプラザ

久留米座 舞台照明設備  
照明SUS機材配置図

縮尺  
1/100(A3)

更新  
2017.09.03 バトン割修正

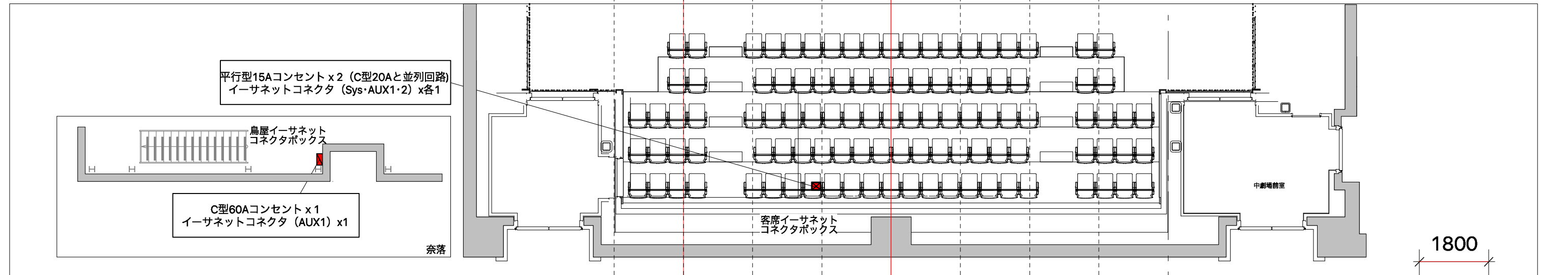
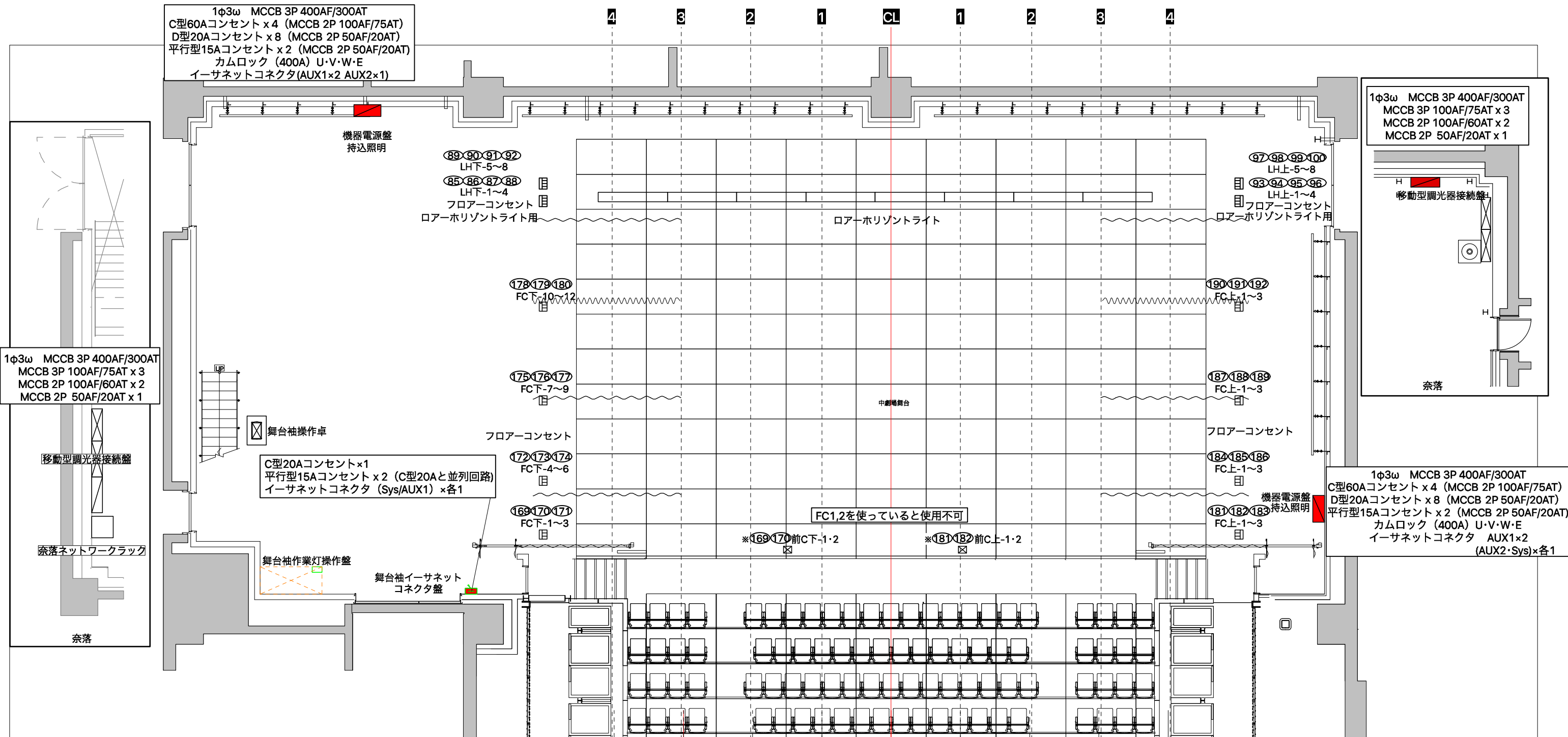
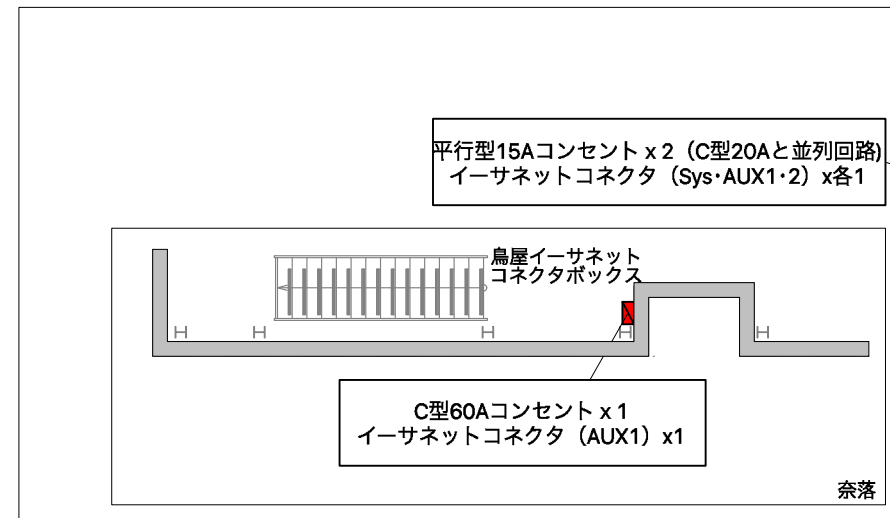
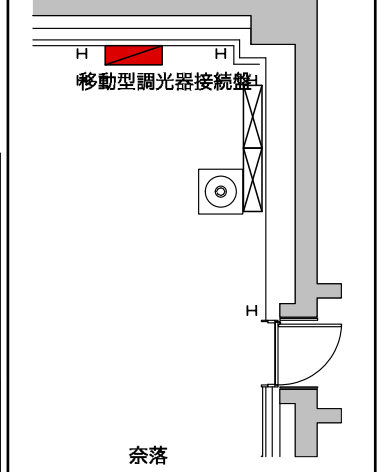
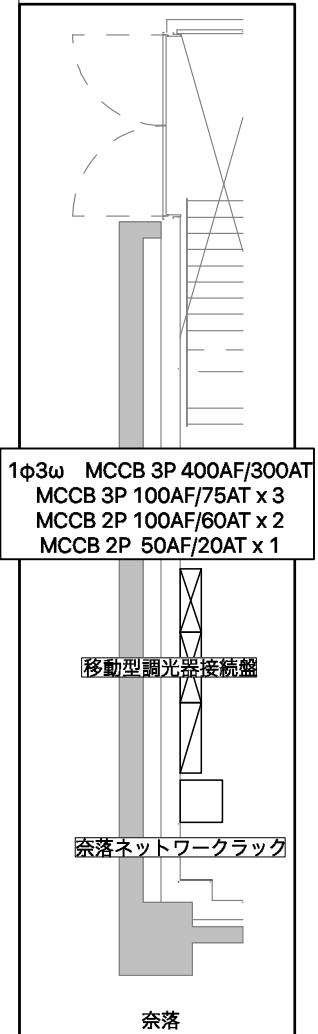
1φ3ω MCCB 3P 400AF/300AT  
 C型60Aコンセント×4 (MCCB 2P 100AF/75AT)  
 D型20Aコンセント×8 (MCCB 2P 50AF/20AT)  
 平行型15Aコンセント×2 (MCCB 2P 50AF/20AT)  
 カムロック (400A) U・V・W・E  
 イーサネットコネクタ(AUX1×2 AUX2×1)

1φ3ω MCCB 3P 400AF/300AT  
 MCCB 3P 100AF/75AT x 3  
 MCCB 2P 100AF/60AT x 2  
 MCCB 2P 50AF/20AT x 1

1φ3ω MCCB 3P 400AF/300AT  
 C型60Aコンセント×4 (MCCB 2P 100AF/75AT)  
 D型20Aコンセント×8 (MCCB 2P 50AF/20AT)  
 平行型15Aコンセント×2 (MCCB 2P 50AF/20AT)  
 カムロック (400A) U・V・W・E  
 イーサネットコネクタ AUX1×2 (AUX2・Sys)×各1

1φ3ω MCCB 3P 400AF/300AT  
 MCCB 3P 100AF/75AT x 3  
 MCCB 2P 100AF/60AT x 2  
 MCCB 2P 50AF/20AT x 1

移動型調光器接続盤  
 奈落ネットワークラック  
 奈落

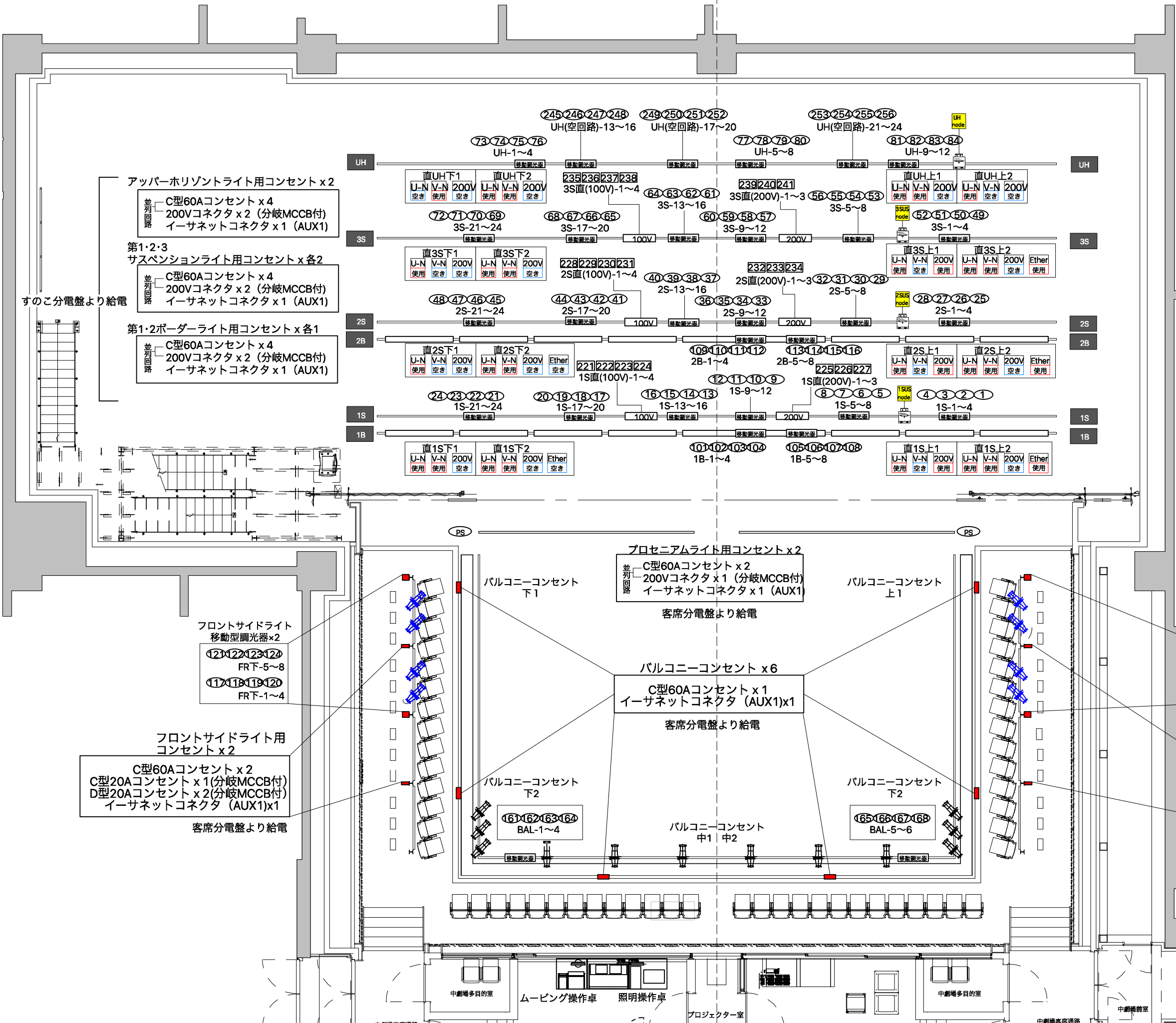


久留米シティプラザ

久留米座 舞台照明設備  
 舞台フロア/客席回路配置図

縮尺  
 1/100(A3)

1800



アッパー・ホリゾンライト用コンセント x 2  
 並列回路  
 C型60Aコンセント x 4  
 200Vコネクタ x 2 (分岐MCCB付)  
 イーサネットコネクタ x 1 (AUX1)

第1・2・3  
 サスペンションライト用コンセント x 各2  
 並列回路  
 C型60Aコンセント x 4  
 200Vコネクタ x 2 (分岐MCCB付)  
 イーサネットコネクタ x 1 (AUX1)

第1・2ポーターライト用コンセント x 各1  
 並列回路  
 C型60Aコンセント x 4  
 200Vコネクタ x 2 (分岐MCCB付)  
 イーサネットコネクタ x 1 (AUX1)

フロントサイドライト  
 移動型調光器 x 2  
 121 122 123 124  
 FR下-5~8  
 117 118 119 120  
 FRT-1~4

フロントサイドライト用  
 コンセント x 2  
 C型60Aコンセント x 2  
 C型20Aコンセント x 1 (分岐MCCB付)  
 D型20Aコンセント x 2 (分岐MCCB付)  
 イーサネットコネクタ (AUX1) x 1

客席分電盤より給電

フロントサイドライト  
 移動型調光器 x 2  
 131 130 129 132  
 FR上-5~8  
 125 126 127 128  
 FR上-1~4

フロントサイドライト用  
 コンセント x 2  
 C型60Aコンセント x 2  
 C型20Aコンセント x 1 (分岐MCCB付)  
 D型20Aコンセント x 2 (分岐MCCB付)  
 イーサネットコネクタ (AUX1) x 1

客席分電盤より給電

プロセミアムライト用コンセント x 2  
 並列回路  
 C型60Aコンセント x 2  
 200Vコネクタ x 1 (分岐MCCB付)  
 イーサネットコネクタ x 1 (AUX1)

客席分電盤より給電

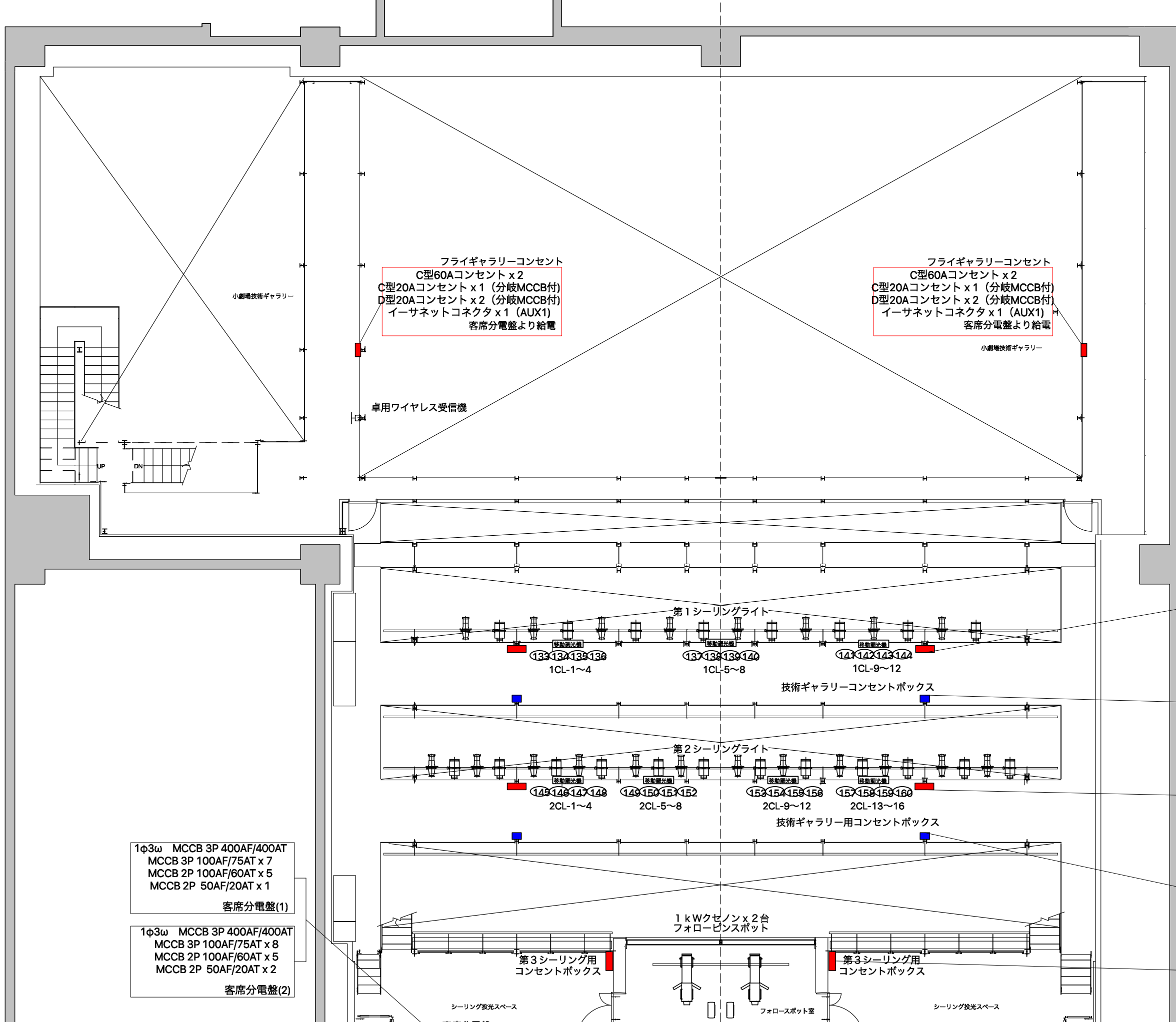
バルコニーコンセント x 6  
 C型60Aコンセント x 1  
 イーサネットコネクタ (AUX1) x 1

客席分電盤より給電

バルコニーコンセント  
 下2  
 161 162 163 164  
 BAL-1~4

バルコニーコンセント  
 下2  
 165 166 167 168  
 BAL-5~6

1800



フライギャラリーコンセント  
 C型60Aコンセント x 2  
 C型20Aコンセント x 1 (分岐MCCB付)  
 D型20Aコンセント x 2 (分岐MCCB付)  
 イーサネットコネクタ x 1 (AUX1)  
 客席分電盤より給電

フライギャラリーコンセント  
 C型60Aコンセント x 2  
 C型20Aコンセント x 1 (分岐MCCB付)  
 D型20Aコンセント x 2 (分岐MCCB付)  
 イーサネットコネクタ x 1 (AUX1)  
 客席分電盤より給電

第1シーリングライト用コンセント x 2  
 C型60Aコンセント x 2  
 C型20Aコンセント x 1 (分岐MCCB付)  
 D型20Aコンセント x 2 (分岐MCCB付)  
 イーサネットコネクタ x 1 (AUX1)  
 客席分電盤より給電

技術ギャラリーコンセント x 2  
 C型60Aコンセント x 1  
 イーサネットコネクタ x 1 (AUX1)  
 客席分電盤より給電

第2シーリングライト用コンセント x 2  
 C型60Aコンセント x 2  
 C型20Aコンセント x 1 (分岐MCCB付)  
 D型20Aコンセント x 2 (分岐MCCB付)  
 イーサネットコネクタ x 1 (AUX1)  
 客席分電盤より給電

技術ギャラリーコンセント x 2  
 C型60Aコンセント x 1  
 イーサネットコネクタ x 1 (AUX1)  
 客席分電盤より給電

第3シーリングライト用コンセント x 2  
 C型60Aコンセント x 2  
 C型20Aコンセント x 1 (分岐MCCB付)  
 D型20Aコンセント x 2 (分岐MCCB付)  
 イーサネットコネクタ x 1 (AUX1)  
 客席分電盤より給電

1φ3w MCCB 3P 400AF/400AT  
 MCCB 3P 100AF/75AT x 7  
 MCCB 2P 100AF/60AT x 5  
 MCCB 2P 50AF/20AT x 1  
 客席分電盤(1)

1φ3w MCCB 3P 400AF/400AT  
 MCCB 3P 100AF/75AT x 8  
 MCCB 2P 100AF/60AT x 5  
 MCCB 2P 50AF/20AT x 2  
 客席分電盤(2)

卓用ワイヤレス受信機

1 kWクセノン x 2台  
 フォローピンスポット

シーリング投光スペース

シーリング投光スペース

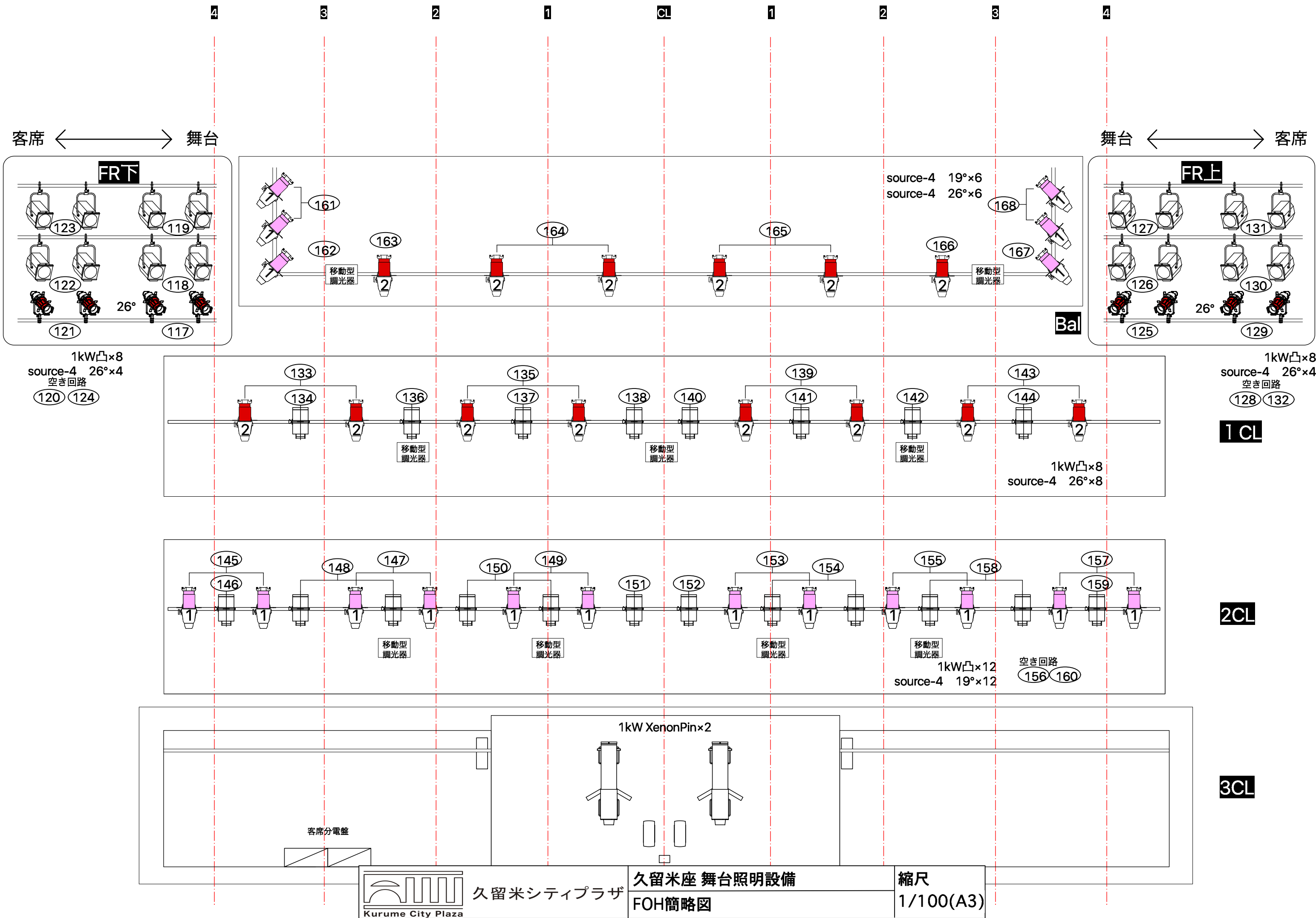


久留米シティプラザ

久留米座 舞台照明設備  
 FOH回路配置図吊り物

縮尺  
 1/100(A3)

1800



# 久留米シティプラザ【中劇場】 DMX対応表

● 印はボーターライト作業灯

● 印は客席作業灯

H29.2.20作成

DMX	回路名称	DMX	回路名称	DMX	回路名称	DMX	回路名称
1	1S - 1	61	3S - 13	121	FR下 - 5	181	FC上 - 1
2	[0001] - 2	62	[0003] - 14	122	- 6	182	LH上より接続 - 2
3	- 3	63	- 15	123	- 7	183	[0006] - 3
4	- 4	64	- 16	124	- 8	184	- 4
5	- 5	65	- 17	125	FR上 - 1	185	- 5
6	- 6	66	- 18	126	[0010] - 2	186	- 6
7	- 7	67	- 19	127	- 3	187	- 7
8	- 8	68	- 20	128	- 4	188	- 8
9	- 9	69	- 21	129	- 5	189	- 9
10	- 10	70	- 22	130	- 6	190	- 10
11	- 11	71	- 23	131	- 7	191	- 11
12	- 12	72	- 24	132	- 8	192	- 12
13	- 13	73	UH - 1	133	1CL - 1	193	FC奥 - 1
14	- 14	74	[0004] - 2	134	[0011] - 2	194	[DMX接続] - 2
15	- 15	75	- 3	135	- 3	195	- 3
16	- 16	76	- 4	136	- 4	196	- 4
17	- 17	77	- 5	137	- 5	197	- 5
18	- 18	78	- 6	138	- 6	198	- 6
19	- 19	79	- 7	139	- 7	199	- 7
20	- 20	80	- 8	140	- 8	200	- 8
21	- 21	81	- 9	141	- 9	201	高天DL - 1 ●
22	- 22	82	- 10	142	- 10	202	- 2
23	- 23	83	- 11	143	- 11	203	- 3 ●
24	- 24	84	- 12	144	- 12	204	低天DL - 下
25	2S - 1	85	LH下 - 1	145	2CL - 1	205	- 上
26	[0002] - 2	86	[0005] - 2	146	[0012] - 2	206	予備
27	- 3	87	- 3	147	- 3	207	3F後 間接
28	- 4	88	- 4	148	- 4	208	3F通路DL - 上下
29	- 5	89	- 5	149	- 5	209	3F間接 上部
30	- 6	90	- 6	150	- 6	210	下部
31	- 7	91	- 7	151	- 7	211	4F間接 上部
32	- 8	92	- 8	152	- 8	212	下部
33	- 9	93	LH上 - 1	153	- 9	213	調整室間接 上部
34	- 10	94	[0006] - 2	154	- 10	214	下部
35	- 11	95	- 3	155	- 11	215	5F間接 上下
36	- 12	96	- 4	156	- 12	216	予備
37	- 13	97	- 5	157	- 13	217	3F前室
38	- 14	98	- 6	158	- 14	218	4F前室 手前
39	- 15	99	- 7	159	- 15	219	4F前室 奥
40	- 16	100	- 8	160	- 16	220	外
41	- 17	101	1B - 1 ●	161	BAL - 1	221	1S 100V直 - 1
42	- 18	102	[0007] - 2	162	[0013] - 2	222	- 2
43	- 19	103	- 3	163	- 3	223	- 3
44	- 20	104	- 4	164	- 4	224	- 4
45	- 21	105	- 5 ●	165	- 5	225	1S 200V直 - 1
46	- 22	106	- 6	166	- 6	226	- 2
47	- 23	107	- 7	167	- 7	227	- 3
48	- 24	108	- 8	168	- 8	228	2S 100V直 - 1
49	3S - 1	109	2B - 1 ●	169	FC下 - 1	229	- 2
50	[0003] - 2	110	[0008] - 2	170	LH下より接続 - 2	230	- 3
51	- 3	111	- 3	171	[0005] - 3	231	- 4
52	- 4	112	- 4	172	- 4	232	2S 200V直 - 1
53	- 5	113	- 5 ●	173	- 5	233	- 2
54	- 6	114	- 6	174	- 6	234	- 3
55	- 7	115	- 7	175	- 7	235	3S 100V直 - 1
56	- 8	116	- 8	176	- 8	236	- 2
57	- 9	117	FR下 - 1	177	- 9	237	- 3
58	- 10	118	[0009] - 2	178	- 10	238	- 4
59	- 11	119	- 3	179	- 11	239	3S 200V直 - 1
60	- 12	120	- 4	180	- 12	240	- 2

# 久留米シティプラザ【中劇場】 DMX対応表

H29.2.20作成

DMX	回路名称	DMX	回路名称	DMX	回路名称	DMX	回路名称
241	3S 200V直 - 3	301		361		421	
242		302		362		422	
243		303		363		423	
244		304		364		424	
245	UH - 13	305		365		425	
246	(空回路) - 14	306		366		426	
247	【0004】 - 15	307		367		427	
248	- 16	308		368		428	
249	- 17	309		369		429	
250	- 18	310		370		430	
251	- 19	311		371		431	
252	- 20	312		372		432	
253	- 21	313		373		433	
254	- 22	314		374		434	
255	- 23	315		375		435	
256	- 24	316		376		436	
257		317		377		437	
258		318		378		438	
259		319		379		439	
260		320		380		440	
261		321		381		441	
262		322		382		442	
263		323		383		443	
264		324		384		444	
265		325		385		445	
266		326		386		446	
267		327		387		447	
268		328		388		448	
269		329		389		449	
270		330		390		450	
271		331		391		451	
272		332		392		452	
273		333		393		453	
274		334		394		454	
275		335		395		455	
276		336		396		456	
277		337		397		457	
278		338		398		458	
279		339		399		459	
280		340		400		460	
281		341		401		461	
282		342		402		462	
283		343		403		463	
284		344		404		464	
285		345		405		465	
286		346		406		466	
287		347		407		467	
288		348		408		468	
289		349		409		469	
290		350		410		470	
291		351		411		471	
292		352		412		472	
293		353		413		473	
294		354		414		474	
295		355		415		475	
296		356		416		476	
297		357		417		477	
298		358		418		478	
299		359		419		479	
300		360		420		480	

# 久留米シティプラザ【中劇場】 DMX対応表

H29.2.20作成

DMX	回路名称	DMX	回路名称	DMX	回路名称	DMX	回路名称
481							
482							
483							
484							
485							
486							
487							
488							
489							
490							
491							
492							
493							
494							
495							
496							
497							
498							
499							
500	下袖明り						
501	【00015】						
502							
503							
504							
505							
506							
507							
508							
509							
510							
511							
512							



- ・共有機材には優先順位があります。使用する際は事前に必ずお問い合わせください。その他の機材の劇場間の移動はご連絡をお願いします。
- ・調光器について  
全て移動型になっています。  
トランジスタ制御の為、ミラーボール、エフェクトマシン等のモーター、LED機器等の使用は調光器が破損しますので直電源での使用をお願いします。  
(白熱灯以外の使用禁止)  
2Kw20Aコンセントが8口(4回路)ですが60Aプラグ入力の為、負荷容量は6Kw以下になります。
- ・ムービングライト等の動作不良による公演損害等のクレームには一切お答えできませんのでご承知ください。
- ・機材・ケーブル等の移動・復帰は利用される方をお願いします。
- ・アッパー・ホリゾンライト・ローア・ホリゾンライト・ボウダーライト以外のカラーフィルターは原則持ち込みをおねがいします。

## 久留米シティプラザ 久留米座 (中劇場) 照明機材リスト 1/2

久留米座					
常設機材	項目	型番	仕様	個数	備考(設置場所)
照明操作卓	主卓	F506 KURUME	ノンフェーダー 最大4096ch 記憶3000キュー 100エフェクト サブマスター20本×100ページ JASCI対応	1	調光室(2階席下手)
	LED照明操作卓	ETC ION1000	4096出力パラメータ 99,999/コントロールチャンネル 記憶10000キュー サブマスター300	1	調光室(2階席下手)
	舞台袖照明操作卓	Smart Fade 1248	DMX出力 512 DMX入力可 最大48ch 24本×2ページ エンコーダー1 LCDディスプレイ1 メモリー288 シーケンス48(4本×12ページ) シーケンスステップ24 キュー1 キューステップ199 パッチ機能あり	1	舞台袖下手
アッパー・ホリゾン ライト	アッパー・ホリゾン用移動型調光器	CD-204i-DE	2kW×4回路 (MAX 6kw) インテリジェント機能(漏電検知他付)	3	
	サスペンションライト用移動型調光器	CD-204i-DE	2kW×4回路 (MAX 6kw) インテリジェント機能(漏電検知他付)	3	
	300Wハロゲン フラッドライト	UH5N		48	色サイズ(236mm×286mm)
ローア・ホリゾンライト	フロア・コンセント用移動型調光器	CD-204i-DE	2kW×4回路 (MAX 6kw) インテリジェント機能(漏電検知他付)	6	
	ローア・ホリゾン用移動型調光器	CD-204i-DE	2kW×4回路 (MAX 6kw) インテリジェント機能(漏電検知他付)	4	
	300Wハロゲン 8灯	LH5-8		8	色サイズ(220mm×280mm)
第1ボウダーライト	移動型調光器	CD-204i-DE	2kW×4回路 (MAX 6kw) インテリジェント機能(漏電検知他付)	2	
	100Wハロゲン×12灯 4色配線	SU-124		7	
第1 サスペンションライト	移動型調光器	CD-204i-DE	2kW×4回路 (MAX 6kw) インテリジェント機能(漏電検知他付)	6	
	直コンセントボックス(100V)	CR-204i-DE1	C型20Aコンセント×8個付(MAX 6kw)(直4回路、MCCB、100V)	1	
	直コンセントボックス(200V)	CR-203i-DE2	D型20Aコンセント×6個付(MAX 12kw)(直3回路、MCCB、200V)	1	
	1Kwハロゲン 平凸レンズ	CX-8M II		8	
	1Kwハロゲン フレネルレンズ	FX-8 II		8	
	750W プロファイル 26°	S4-426	ETC Source Four26° アイリス入り	4	
第2ボウダーライト	移動型調光器	CD-204i-DE	2kW×4回路 (MAX 6kw) インテリジェント機能(漏電検知他付)	2	
	100Wハロゲン×12灯 4色配線	SU-124		7	
	移動型調光器	CD-204i-DE	2kW×4回路 (MAX 6kw) インテリジェント機能(漏電検知他付)	6	
	直コンセントボックス(100V)	CR-204i-DE1	C型20Aコンセント×8個付(MAX 6kw)(直4回路、MCCB、100V)	1	
	直コンセントボックス(200V)	CR-203i-DE2	D型20Aコンセント×6個付(MAX 12kw)(直3回路、MCCB、200V)	1	
	1Kwハロゲン 平凸レンズ	CX-8M II		8	
1Kwハロゲン フレネルレンズ	FX-8 II		8		
750W プロファイル 26°	S4-426	ETC Source Four26° アイリス入り	4		
第3サスペンションライト	移動型調光器	CD-204i-DE	2kW×4回路 (MAX 6kw) インテリジェント機能(漏電検知他付)	6	
	直コンセントボックス(100V)	CR-204i-DE1	C型20Aコンセント×8個付(MAX 6kw)(直4回路、MCCB、100V)	1	
	直コンセントボックス(200V)	CR-203i-DE2	D型20Aコンセント×6個付(MAX 12kw)(直3回路、MCCB、200V)	1	
	1Kwハロゲン 平凸レンズ	CX-8M II		8	
	1Kwハロゲン フレネルレンズ	FX-8 II		8	
	750W プロファイル 26°	S4-426	ETC Source Four26° アイリス入り	4	
フロントサイドライト(上手)	移動型調光器	CD-204i-DE	2kW×4回路 (MAX 6kw) インテリジェント機能(漏電検知他付)	2	
	1Kwハロゲン 平凸レンズ	CX-8M II		8	
	750W プロファイル 26°	S4-426	ETC Source Four26° アイリス入り	4	
フロントサイドライト(下手)	移動型調光器	CD-204i-DE	2kW×4回路 (MAX 6kw) インテリジェント機能(漏電検知他付)	2	
	1Kwハロゲン 平凸レンズ	CX-8M II		8	
	750W プロファイル	S4-426	ETC Source Four26° アイリス入り	4	
バルコニー・コンセント	750W プロファイル 19°	S4-419	ETC Source Four19° アイリス入り	6	
	750W プロファイル 26°	S4-426	ETC Source Four26° アイリス入り	6	
第1シーリングライト	移動型調光器	CD-204i-DE	2kW×4回路 (MAX 6kw) インテリジェント機能(漏電検知他付)	3	
	1Kwハロゲン 平凸レンズ	CX-8M II		8	
	750W プロファイル 26°	S4-426	ETC Source Four26° アイリス入り	8	
第2シーリングライト	移動型調光器	CD-204i-DE	2kW×4回路 (MAX 6kw) インテリジェント機能(漏電検知他付)	4	
	1Kwハロゲン 平凸レンズ	CX-8M II		12	
	750W プロファイル 19°	S4-419	ETC Source Four19° アイリス入り	12	
ピンルーム	1Kwクセノンピン	SUPER SOL-1004SR/e		2	ピンルーム3階



久留米シティプラザ

〒830-0031

福岡県久留米市六ツ門町8-1

TEL 0942-36-3085(舞台技術課直通)

FAX 0942-36-3087

久留米シティプラザ 久留米座（中劇場） 照明機材リスト 2/2

久留米座						
移動機材	項目	型番	仕様	個数	備考（設置場所）	
平凸	500Wハロゲン 平凸	CS-6		20	下手倉庫	
	1Kwハロゲン 平凸	CX-8M II		32	下手ブームスタンド	
フレネル	500wハロゲン フレネル	FX-6		12	下手倉庫	
	1kwハロゲン フレネル	FX-8 II		32	下手倉庫	
	1.5Kwハロゲン フレネルレンズ	FX-8 II		10	下手倉庫	
プロファイルスポット	750W プロファイル	ETC Source Four50°		12	3F倉庫	
	750W プロファイル	ETC Source Four26°		6	3F倉庫	
	750W プロファイル	ETC Source Four19°		18	3F倉庫	
プロファイル用アクセサリ	ソースフォー用アイリス	S4-IS		36	倉庫2-3	
	ソースフォー用ゴボホルダー（メタル用）	CITY400PHB		80	倉庫2-3	
	ソースフォー用ゴボホルダー（ガラス用）	KPS-NH03R		20	倉庫2-3	
	ソースフォー用ゴボ（メタル）	REG-B		100	倉庫2-3	
	ソースフォー用ゴボ（ガラス）	GLASS-B		20	倉庫2-3	
	ゴボローテーター	RTR203/V	(共有機材)	4	倉庫2-3	
	同パワーサプライ	DMX-MK4	(共有機材)	2	倉庫2-3	
	フィルムマシン 専用フィルム5種付	SX4 LOOP Tray	(共有機材)	2	倉庫2-3	
	ディスクマシン 専用フィルム5種付	SX4 DISC Tray	(共有機材)	2	倉庫2-3	
	レンズチューブ 14°	S4-414	ETC Source Four14°	4	倉庫2-3	
	レンズチューブ 19°	S4-419	ETC Source Four19°	4	倉庫2-3	
	レンズチューブ 26°	S4-426	ETC Source Four26°	12	倉庫2-3	
	レンズチューブ 36°	S4-436	ETC Source Four36°	12	倉庫2-3	
	レンズチューブ 50°	S4-450	ETC Source Four50°	0	*グラウンドで常設使用	
	レンズチューブ 70°	S4-470	ETC Source Four70°	4	倉庫2-3	
レンズチューブ 90°	S4-490	ETC Source Four90°	4	倉庫2-3		
PAR	PAR64 1kw N	PL-64		32	3F倉庫	
	PAR64 1kw M	PL-64		12	3F倉庫	
	PAR64 500w VN	PL-64		20	3F倉庫	
	PAR16 65w	PAR-G-16		20	3F倉庫	
ストリップ	300wハロゲン UH用	UH5N		6	下手倉庫	
	85w ハロゲン×12灯	SL	L=1,8m 3色配列 黒色 タボ付き	8	倉庫2-3	
スモークマシン	MDG atomosphere APS		DMX制御付き (共有機材)	1	下手倉庫	
	rosco 1700		DMX制御付き (共有機材)	1	下手倉庫	
ミラーボール	吊りタイプ	MB-300-R	φ300 (共有機材)	1	倉庫2-3	
フィルターホルダー	6inch 紙シート		195mm×195mm		照明準備室	
	8inch 紙シート		245mm×245mm		照明準備室	
	UH用 スティール製		235mm×285mm		照明準備室	
	LH用 スティール製		220mm×278mm		照明準備室	
	ポーター、フット用		144mm×144mm		照明準備室	
	ETC 14°用 鉄シート		ETC Source Four 14°,70°,90°用	190mm×190mm		照明準備室
	4,5inch紙シート		ETC Source Four 19°~50°	158mm×158mm		照明準備室
ケーブル類	C型20Aシングルケーブル		1m	30	ステージ下手	
			2m	50	ステージ下手	
			5m	30	ステージ下手	
			10m	10	ステージ下手	
			20m	10	ステージ下手	
		C型60Aシングルケーブル		2m	10	ステージ下手
			5m	10	ステージ下手	
			10m	10	ステージ下手	
	D型20Aシングルケーブル		2m	10	ステージ下手	
			5m	10	ステージ下手	
	平行15A 4個口		5m	10	ステージ下手	
分岐コード C型20A 2又			30	ステージ下手		
変換コード C型20A-平行			10	ステージ下手		
DMX信号ケーブル		1m			ステージ下手	
		2m			ステージ下手	
		5m			ステージ下手	
		10m			ステージ下手	
調光器	移動型調光器	CD-204i-DE	2kW×4回路 (MAX 6kw) インテリジェント機能 (漏電検知他付)	12	倉庫2-3	
アクセサリ類	ブームスタンド	SB-35	松村電機	4	ステージ下手	
	丸台スタンド	SP-2	松村電機	12	ステージ下手	
	ロースタンド	SP-2-S	松村電機	12	ステージ下手	
	丸台ベース	SR	松村電機	24	倉庫2-3	
	バンドア8inch	BD-8	松村電機 落下防止ワイヤー付	10	下手倉庫	
	バンドア6inch	BD-6	松村電機 落下防止ワイヤー付	12	下手倉庫	
	金属操作棒	MCB-L	松村電機3411mm~7000mm	2	ステージ下手	

久留米シティプラザ 久留米座(中劇場) 灯体総数/基本セット内訳

久留米座						
	項目	型番	仕様	個数	備考(設置場所)	
久留米座 灯体総数	1Kwハロゲン 平凸レンズ	CX-8M II	松村電機	92	*内20台CLで使用 16台FRで使用	
	500Wハロゲン 平凸	CS-6	松村電機	20		
	1.5Kwハロゲン フレネルレンズ	FX-8 II	松村電機	10		
	1Kwハロゲン フレネルレンズ	FX-8 II	松村電機	56		
	500wハロゲン フレネルレンズ	FS-6	松村電機	12		
	source-4 750w 19°	S4-419		アイリス付	36	*内6台BALで使用 12台CLで使用
	source-4 750w 26°	S4-426		アイリス付	36	*内12台sus,8台FR,6台BAL 8台CL使用
	source-4 750w 36°	S4-436		アイリス付	12	
	source-4 750w 50°	S4-450		アイリス付	10	
	PAR64 5VN	PL-64/5VN	松村電機		20	
	PAR64 1N	PL-64/1N	松村電機		32	
	PAR64 1M	PL-64/1M	松村電機		12	
	PAR16 65w	PAR-G-16		平行プラグ使用 バンドア・クリップ付	20	
	300wハロゲン UH用	UH5N	松村電機		6	
	85w ハロゲン×12灯 3色配列	SL		L=1,8m 3色配列 黒色 ダボ付き	8	

基本セットA (使用例: 講演会等)	
ボーダーライト1.2 (100wハロゲン12灯4色×各7台)	1 式
第1シーリングスポットライト (1kwトレンズスポットライト)	8 台
第2シーリングスポットライト (1kwトレンズスポットライト)	12 台
フロントライト (1kwトレンズスポットライト×上下各4台)	8 台

基本セットB (使用例: 舞踊・コンサート・演劇等)	
アップーホリゾントライト(300wフラッドライト×48台、 1kwフレネルレンズスポットライト×8台)	1 式
ローホリゾントライト (300wハロゲン8灯×8台)	1 式
ボーダーライト1.2 (100wハロゲン12灯×各7台)	14 台
第1.2サス (1kwフレネルレンズスポットライト×各8台、 750wエリプソイダルスポットライト×各4台)	24 台
第3サス (1kwフレネルレンズスポットライト×8台、 750wエリプソイダルスポットライト×4台)	12 台
パレコニールライト (750wエリプソイダルスポットライト)	12 台
第1シーリングライト (1kwトレンズスポットライト×8台、 750wエリプソイダルスポットライト×8台)	16 台
第2シーリングライト (1kwトレンズスポットライト×12台、 750wエリプソイダルスポットライト×12台)	24 台
フロントライト (1kwトレンズスポットライト×上下各4台、 750wエリプソイダルスポットライト×上下各8台)	24 台



久留米シティプラザ

〒830-0031

福岡県久留米市六ツ門町8-1

TEL 0942-36-3085(舞台技術課直通)

FAX 0942-36-3087