

久留米シティプラザ

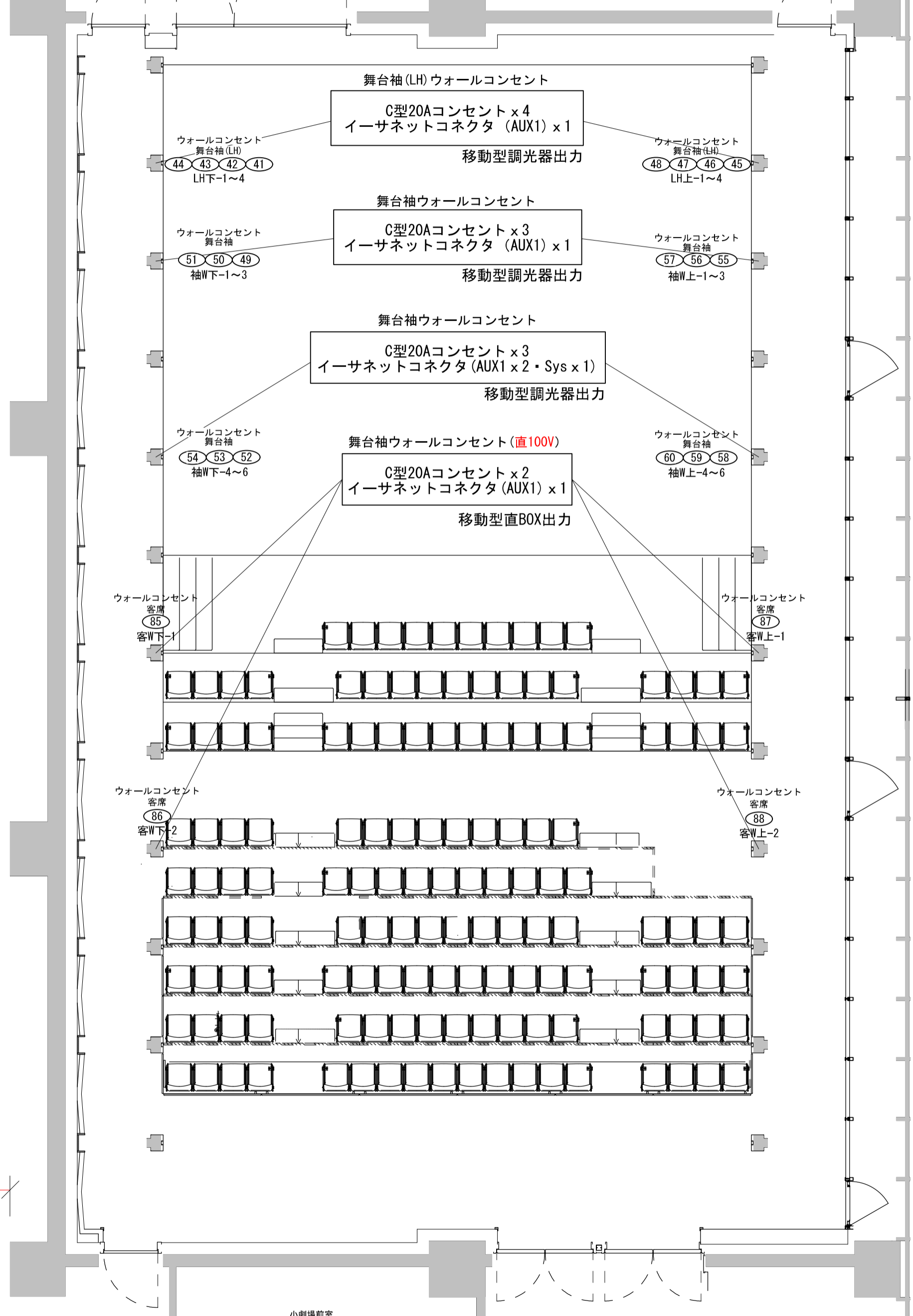
Cbox 舞台照明設備
ブリッジ機材配置図

縮尺
1/70 (A3)

1φ3ω MCCB 3P 225AF/200AT
 C型60Aコンセント (MCCB 2P 100AF/75AT) x 2
 D型20Aコンセント (MCCB 2P 50AF/20AT) x 4
 平行型15Aコンセント (MCCB 2P 50AF/20AT) x 1
 カムロック (400A) U・V・W・E
 イーサネットコネクタ (AUX1 x 2・AUX2 x 1)

電源盤
 持込照明機器

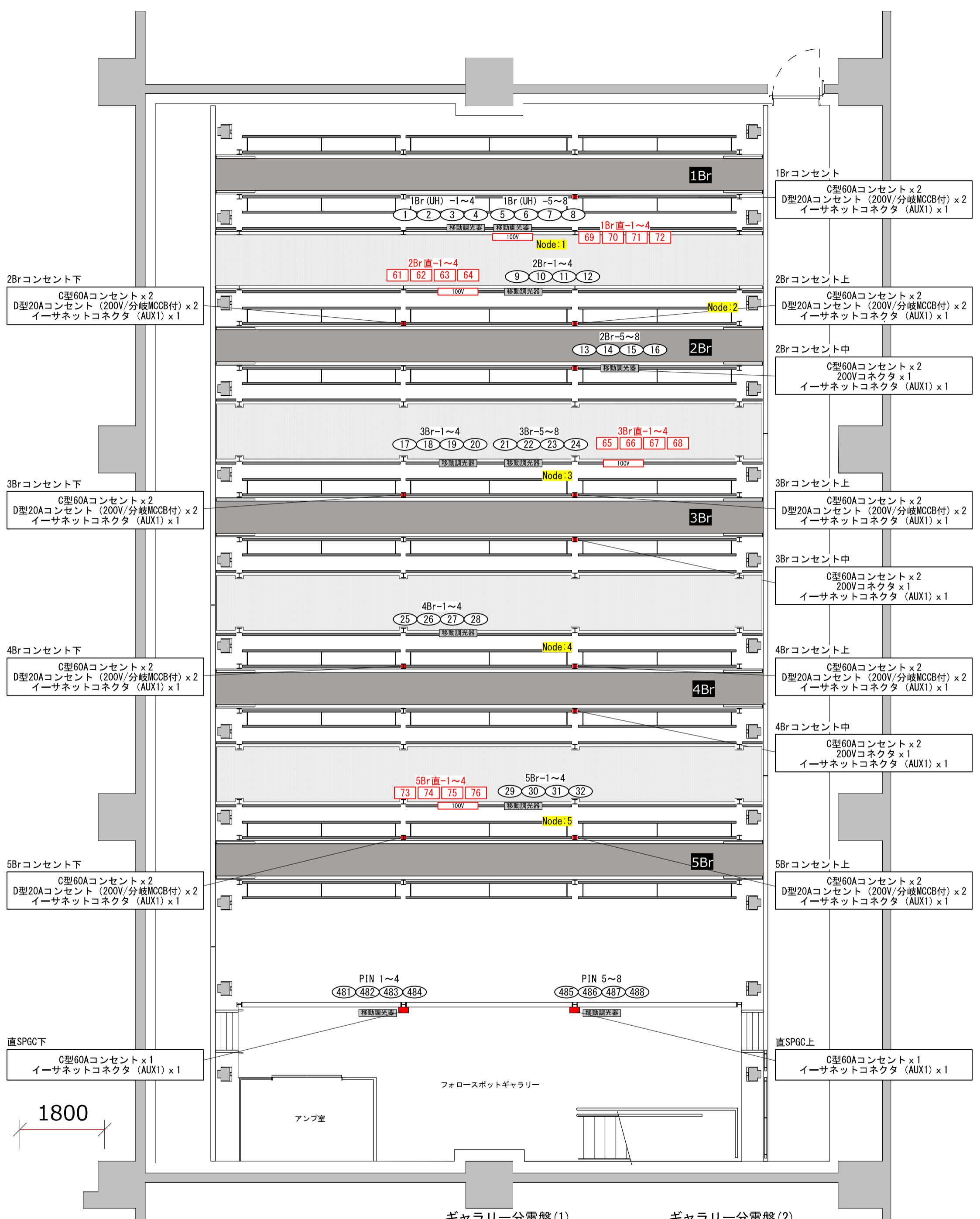
スイッチパネル
 客席作業灯



久留米シティプラザ

C BOX 舞台照明設備
 舞台フロア回路配置図

縮尺
 1/70 (A3)



1Brコンセント
 C型60Aコンセント × 2
 D型20Aコンセント (200V/分岐MCCB付) × 2
 イーサネットコネクタ (AUX1) × 1

2Brコンセント上
 C型60Aコンセント × 2
 D型20Aコンセント (200V/分岐MCCB付) × 2
 イーサネットコネクタ (AUX1) × 1

2Brコンセント中
 C型60Aコンセント × 2
 200Vコネクタ × 1
 イーサネットコネクタ (AUX1) × 1

3Brコンセント上
 C型60Aコンセント × 2
 D型20Aコンセント (200V/分岐MCCB付) × 2
 イーサネットコネクタ (AUX1) × 1

3Brコンセント中
 C型60Aコンセント × 2
 200Vコネクタ × 1
 イーサネットコネクタ (AUX1) × 1

4Brコンセント上
 C型60Aコンセント × 2
 D型20Aコンセント (200V/分岐MCCB付) × 2
 イーサネットコネクタ (AUX1) × 1

4Brコンセント中
 C型60Aコンセント × 2
 200Vコネクタ × 1
 イーサネットコネクタ (AUX1) × 1

5Brコンセント上
 C型60Aコンセント × 2
 D型20Aコンセント (200V/分岐MCCB付) × 2
 イーサネットコネクタ (AUX1) × 1

直SPGC上
 C型60Aコンセント × 1
 イーサネットコネクタ (AUX1) × 1

2Brコンセント下
 C型60Aコンセント × 2
 D型20Aコンセント (200V/分岐MCCB付) × 2
 イーサネットコネクタ (AUX1) × 1

3Brコンセント下
 C型60Aコンセント × 2
 D型20Aコンセント (200V/分岐MCCB付) × 2
 イーサネットコネクタ (AUX1) × 1

4Brコンセント下
 C型60Aコンセント × 2
 D型20Aコンセント (200V/分岐MCCB付) × 2
 イーサネットコネクタ (AUX1) × 1

5Brコンセント下
 C型60Aコンセント × 2
 D型20Aコンセント (200V/分岐MCCB付) × 2
 イーサネットコネクタ (AUX1) × 1

直SPGC下
 C型60Aコンセント × 1
 イーサネットコネクタ (AUX1) × 1

ギャラリー分電盤 (1)
 1φ3ω MCCB 3P 400AF/400AT
 MCCB 3P 100AF/75AT × 7
 MCCB 2P 100AF/60AT × 5
 MCCB 2P 50AF/30AT × 1
 MCCB 2P 50AF/15AT × 2

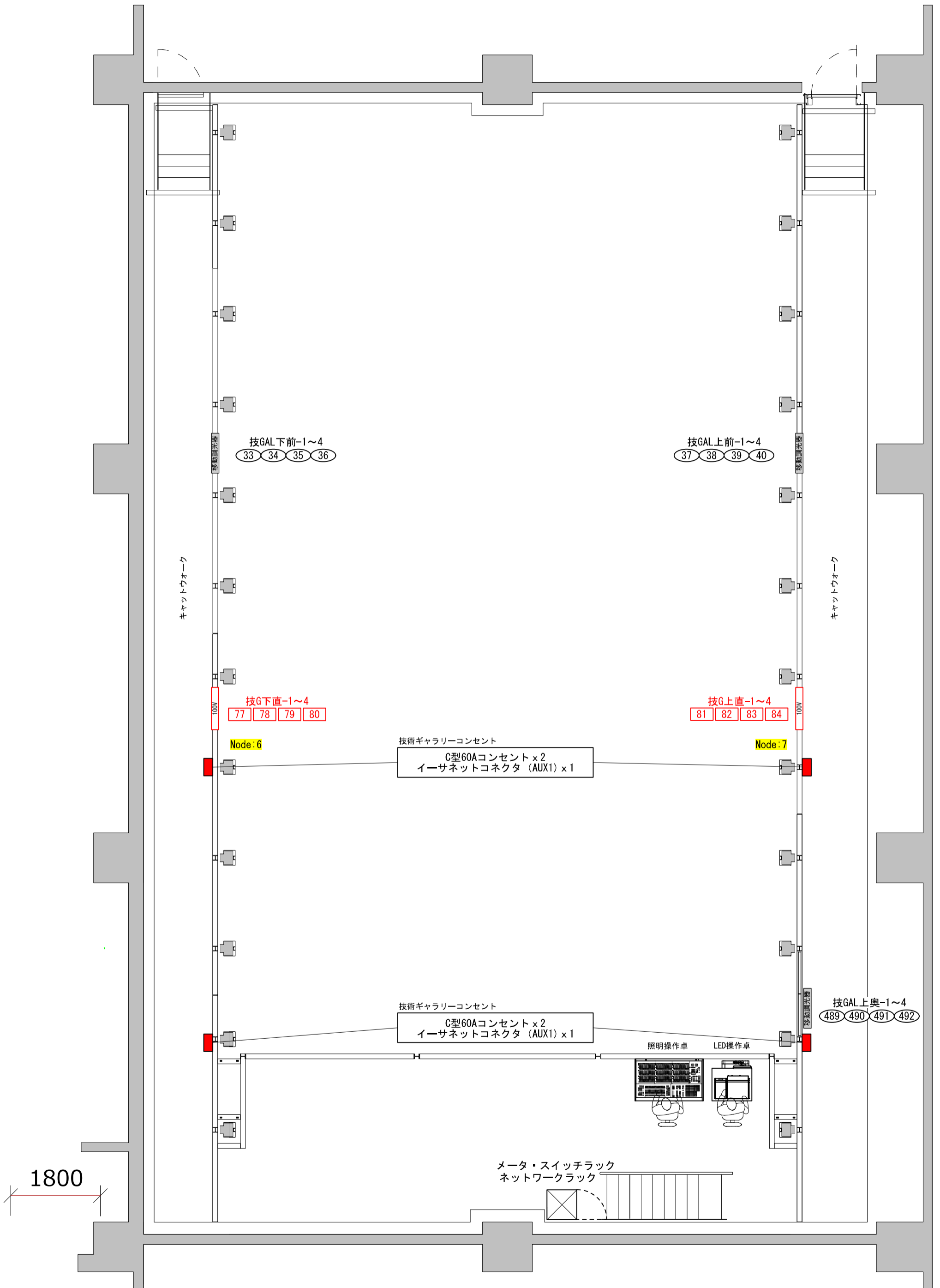
ギャラリー分電盤 (2)
 1φ3ω MCCB 3P 400AF/400AT
 MCCB 3P 100AF/75AT × 8
 MCCB 2P 100AF/60AT × 5
 MCCB 3P 50AF/30AT × 2



久留米シティプラザ

C BOX 舞台照明
 3Fブリッジ回路配置図

縮尺
 1/70 (A3)



久留米シティプラザ

C BOX 舞台照明
2Fギャラリー回路配置図

縮尺
1/70 (A3)

久留米シティプラザ【小劇場】 DMX対応表

● 印は客席1作業灯

● 印は客席2作業灯

R1.10.22更新

DMX	回路名称	DMX	回路名称	DMX	回路名称	DMX	回路名称
1	1Br (UH) -- 1	61	2Br直 -- 1	121	S PAR-4 Master	181	S PAR-10 Master
2	[0001] -- 2	62	[0002] -- 2	122	RED	182	RED
3	-- 3	63	-- 3	123	GREEN	183	GREEN
4	-- 4	64	-- 4	124	BLUE	184	BLUE
5	-- 5	65	3Br直 -- 1	125	Strobo	185	Strobo
6	-- 6	66	[0003] -- 2	126		186	
7	-- 7	67	-- 3	127		187	
8	-- 8	68	-- 4	128		188	
9	2Br -- 1	69	4Br直 -- 1	129		189	
10	[0002] -- 2	70	[0004] -- 2	130		190	
11	-- 3	71	-- 3	131	S PAR-5 Master	191	S PAR-11 Master
12	-- 4	72	-- 4	132	RED	192	RED
13	-- 5	73	5Br直 -- 1	133	GREEN	193	GREEN
14	-- 6	74	[0005] -- 2	134	BLUE	194	BLUE
15	-- 7	75	-- 3	135	Strobo	195	Strobo
16	-- 8	76	-- 4	136		196	
17	3Br -- 1	77	技G下直 -- 1	137		197	
18	[0003] -- 2	78	-- 2	138		198	
19	-- 3	79	-- 3	139		199	
20	-- 4	80	-- 4	140		200	
21	-- 5	81	技G上直 -- 1	141	S PAR-6 Master	201	S PAR-12 Master
22	-- 6	82	-- 2	142	RED	202	RED
23	-- 7	83	-- 3	143	GREEN	203	GREEN
24	-- 8	84	-- 4	144	BLUE	204	BLUE
25	4Br -- 1	85	客W直下 -- 1	145	Strobo	205	Strobo
26	[0004] -- 2	86	-- 2	146		206	
27	-- 3	87	客W直上 -- 1	147		207	
28	-- 4	88	-- 2	148		208	
29	5Br -- 1	89		149		209	
30	[0005] -- 2	90		150		210	
31	-- 3	91	S PAR-1 Master	151	S PAR-7 Master	211	S PAR-13 Master
32	-- 4	92	RED	152	RED	212	RED
33	技G下 -- 1	93	GREEN	153	GREEN	213	GREEN
34	-- 2	94	BLUE	154	BLUE	214	BLUE
35	-- 3	95	Strobo	155	Strobo	215	Strobo
36	-- 4	96		156		216	
37	技G上 -- 1	97		157		217	
38	-- 2	98		158		218	
39	-- 3	99		159		219	
40	-- 4	100		160		220	
41	LH下 -- 1	101	S PAR-2 Master	161	S PAR-8 Master	221	S PAR-14 Master
42	[0006] -- 2	102	RED	162	RED	222	RED
43	-- 3	103	GREEN	163	GREEN	223	GREEN
44	-- 4	104	BLUE	164	BLUE	224	BLUE
45	LH上 -- 1	105	Strobo	165	Strobo	225	Strobo
46	-- 2	106		166		226	
47	-- 3	107		167		227	
48	-- 4	108		168		228	
49	袖W下 -- 1	109		169		229	
50	[0006] -- 2	110		170		230	
51	-- 3	111	S PAR-3 Master	171	S PAR-9 Master	231	S PAR-15 Master
52	-- 4	112	RED	172	RED	232	RED
53	-- 5	113	GREEN	173	GREEN	233	GREEN
54	-- 6	114	BLUE	174	BLUE	234	BLUE
55	袖W上 -- 1	115	Strobo	175	Strobo	235	Strobo
56	-- 2	116		176		236	
57	-- 3	117		177		237	
58	-- 4	118		178		238	
59	-- 5	119		179		239	
60	-- 6	120		180		240	

久留米シティプラザ【小劇場】 DMX対応表

● 印は客席1作業灯

● 印は客席2作業灯

R1.10.22更新

DMX	回路名称		DMX	回路名称		DMX	回路名称		DMX	回路名称	
241			301	S4LED-6	RED	361	S4LED-12	RED	421	S4LED-18	RED
242			302		LIME	362		LIME	422		LIME
243			303		AMBER	363		AMBER	423		AMBER
244			304		GREEN	364		GREEN	424		GREEN
245			305		CYAN	365		CYAN	425		CYAN
246			306		BLUE	366		BLUE	426		BLUE
247			307		INDIGO	367		INDIGO	427		INDIGO
248			308		Master	368		Master	428		Master
249			309		Strobo	369		Strobo	429		Strobo
250			310			370			430		
251	S4LED-1	RED	311	S4LED-7	RED	371	S4LED-13	RED	431		
252		LIME	312		LIME	372		LIME	432		
253		AMBER	313		AMBER	373		AMBER	433		
254		GREEN	314		GREEN	374		GREEN	434		
255		CYAN	315		CYAN	375		CYAN	435		
256		BLUE	316		BLUE	376		BLUE	436		
257		INDIGO	317		INDIGO	377		INDIGO	437		
258		Master	318		Master	378		Master	438		
259		Strobo	319		Strobo	379		Strobo	439		
260			320			380			440		
261	S4LED-2	RED	321	S4LED-8	RED	381	S4LED-14	RED	441		
262		LIME	322		LIME	382		LIME	442		
263		AMBER	323		AMBER	383		AMBER	443		
264		GREEN	324		GREEN	384		GREEN	444		
265		CYAN	325		CYAN	385		CYAN	445		
266		BLUE	326		BLUE	386		BLUE	446		
267		INDIGO	327		INDIGO	387		INDIGO	447		
268		Master	328		Master	388		Master	448		
269		Strobo	329		Strobo	389		Strobo	449		
270			330			390			450		
271	S4LED-3	RED	331	S4LED-9	RED	391	S4LED-15	RED	451		
272		LIME	332		LIME	392		LIME	452		
273		AMBER	333		AMBER	393		AMBER	453		
274		GREEN	334		GREEN	394		GREEN	454		
275		CYAN	335		CYAN	395		CYAN	455		
276		BLUE	336		BLUE	396		BLUE	456		
277		INDIGO	337		INDIGO	397		INDIGO	457		
278		Master	338		Master	398		Master	458		
279		Strobo	339		Strobo	399		Strobo	459		
280			340			400			460		
281	S4LED-4	RED	341	S4LED-10	RED	401	S4LED-16	RED	461		
282		LIME	342		LIME	402		LIME	462		
283		AMBER	343		AMBER	403		AMBER	463		
284		GREEN	344		GREEN	404		GREEN	464		
285		CYAN	345		CYAN	405		CYAN	465		
286		BLUE	346		BLUE	406		BLUE	466		
287		INDIGO	347		INDIGO	407		INDIGO	467		
288		Master	348		Master	408		Master	468		
289		Strobo	349		Strobo	409		Strobo	469		
290			350			410			470		
291	S4LED-5	RED	351	S4LED-11	RED	411	S4LED-17	RED	471		
292		LIME	352		LIME	412		LIME	472		
293		AMBER	353		AMBER	413		AMBER	473		
294		GREEN	354		GREEN	414		GREEN	474		
295		CYAN	355		CYAN	415		CYAN	475		
296		BLUE	356		BLUE	416		BLUE	476		
297		INDIGO	357		INDIGO	417		INDIGO	477		
298		Master	358		Master	418		Master	478		
299		Strobo	359		Strobo	419		Strobo	479		
300			360			420			480		

- ・共有機材には優先順位があります。使用する際は事前に必ずお問い合わせください。その他の機材の劇場間の移動はご連絡をお願いします。
- ・調光器について
全て移動型になってます。
トランジスタ制御の為、ミラーボール、エフェクトマシン等のモーター、LED機器等の使用は調光器が破損しますので直電源での使用をお願いします。
(白熱灯以外の使用禁止)
2Kw20Aコンセントが8口(4回路)ですが60Aプラグ入力の為、負荷容量は6Kw以下になります。
- ・ムービングライト等の動作不良による公演損害等のクレームには一切お答えできませんのでご承知ください。
- ・機材・ケーブル等の移動・復帰は利用される方をお願いします。
- ・アッパー・ホリゾントライト・ローア・ホリゾントライト・ポーターライト以外のカラーフィルターは原則持ち込みをおねがいします。

久留米シティプラザ Cbox(小劇場) 照明機材リスト 1/2

Cbox						
取組機材	項目	型番	仕様	個数	備考(設置場所)	
照明操作卓	主卓	F105 II	ノンフェーダー 最大512ch	1	ギャラリー	
			プリセットフェーダー (60ch) ×3段			
			記憶1000キュー 50エフェクト			
			サブマスター20本×50ページ			
	LED照明操作卓	ETC 10N1000	1024出力パラメータ	1	ギャラリー	
			10,000/コントロールチャンネル			
			記憶10000キュー			
	舞台補助照明操作卓	Smart Fade 1248	DMX出力 512 DMX入力可	1	ギャラリー	
			最大48ch 24本×2ページ			
			エンコーダー1			
			LCDディスプレイ1			
メモリー288						
キュー1 キューステップ199						
パッチ機能あり						
ローアホリゾントライト	ローアホリゾン用移動型調光器	CD-204I-DE	2Kw×4回路(MAX 6kw)インテリジェント機能(漏電検知他付)	2		
	130W/ハロゲン 12灯	SL-124		6	色サイズ(145mm×145mm)	
ウォールコンセント	舞台ウォールコンセント					
	舞台用コンセントボックス	CD-204I-DE	2Kw×4回路(MAX 6kw)インテリジェント機能(漏電検知他付)	3		
	客席ウォールコンセント直					
	客席用直コンセントボックス(100V)	CR-204I-DE1	C型20Aコンセント×8個付(MAX 6kw)(直4回路、MCCB、100V)	1		
2F技術ギャラリー	技術ギャラリー(上手)					
	直コンセントボックス(100V)	CR-204I-DE1	C型20Aコンセント×8個付(MAX 6kw)(直4回路、MCCB、100V)	1		
	LED7色カラーミックス エリアソイダルスポット26°	SourceFourLED Series2 Lustr		3		
	LED PAR	ETC-CSPAR-0	ETC ColorSource™PAR	2		
	750W プロファイル 36°	S4-436	ETC Source Four36°	4		
	移動型調光器	CD-204I-DE	2Kw×4回路(MAX 6kw)インテリジェント機能(漏電検知他付)	2		
	500w/ハロゲン フレネルレンズ	FS-6		1	通路当てにて使用中(バンドア付)	
	技術ギャラリー(下手)					
	直コンセントボックス(100V)	CR-204I-DE1	C型20Aコンセント×8個付(MAX 6kw)(直4回路、MCCB、100V)	1		
	LED7色カラーミックス エリアソイダルスポット26°	SourceFourLED Series2 Lustr		3		
	LED PAR	ETC-CSPAR-0	ETC ColorSource™PAR	2		
	750W プロファイル 36°	S4-436	ETC Source Four36°	4		
	移動型調光器	CD-204I-DE	2Kw×4回路(MAX 6kw)インテリジェント機能(漏電検知他付)	2		
	500w/ハロゲン フレネルレンズ	FS-6		1	通路当てにて使用中(バンドア付)	
アッパーホリゾントライト(第一ブリッジ)	アッパーホリゾン用移動型調光器	CD-204I-DE	2Kw×4回路(MAX 6kw)インテリジェント機能(漏電検知他付)	2		
	130W/ハロゲン 12灯	SL-124		6	色サイズ(145mm×145mm)	
第1ブリッジ	直コンセントボックス(100V)	CR-204I-DE1	C型20Aコンセント×8個付(MAX 6kw)(直4回路、MCCB、100V)	1		
	LED PAR	ETC-CSPAR-0	ETC ColorSource™PAR	5		
	LED7色カラーミックス エリアソイダルスポット36°	SourceFourLED Series2 Lustr		4		
	直コンセントボックス(100V)	CR-204I-DE1	C型20Aコンセント×8個付(MAX 6kw)(直4回路、MCCB、100V)	1		
第2ブリッジ	移動型調光器	CD-204I-DE	2Kw×4回路(MAX 6kw)インテリジェント機能(漏電検知他付)	2		
	LED PAR	ETC-CSPAR-0	ETC ColorSource™PAR	6		
	LED7色カラーミックス エリアソイダルスポット36°	SourceFourLED Series2 Lustr		4		
	1Kw/ハロゲン フレネルレンズ	FX-8 II		5		
第3ブリッジ	直コンセントボックス(100V)	CR-204I-DE1	C型20Aコンセント×8個付(MAX 6kw)(直4回路、MCCB、100V)	1		
	移動型調光器	CD-204I-DE	2Kw×4回路(MAX 6kw)インテリジェント機能(漏電検知他付)	2		
	1Kw/ハロゲン 平凸レンズ	CX-8S II		3		
	1Kw/ハロゲン フレネルレンズ	FX-8 II		8		
第4ブリッジ	移動型調光器	CD-204I-DE	C型20Aコンセント×8個付(MAX 6kw)(直4回路、MCCB、100V)	1		
	1Kw/ハロゲン フレネルレンズ	FX-8 II		4		
第5ブリッジ	直コンセントボックス(100V)	CR-204I-DE1	C型20Aコンセント×8個付(MAX 6kw)(直4回路、MCCB、100V)	1		
	移動型調光器	CD-204I-DE	2Kw×4回路(MAX 6kw)インテリジェント機能(漏電検知他付)	1		
	LED7色カラーミックス エリアソイダルスポット26°	SourceFourLED Series2 Lustr		4		
	1Kw/ハロゲン 平凸レンズ	CX-8S II		6		
フォアロースポットギャラリー	700Wクセノン	SPERSOL-701SR/e		2	3Fピンルーム	
	移動型調光器	CD-204I-DE	2Kw×4回路(MAX 6kw)インテリジェント機能(漏電検知他付)	2	3Fピンルーム	
	750W プロファイル 19°	S4-419	ETC Source Four19°	8	3Fピンルーム	



久留米シティプラザ

Kurume City Plaza
 〒830-0031
 福岡県久留米市六ツ門町8-1
 TEL 0942-36-3085(舞台技術課直通)
 FAX 0942-36-3087

久留米シティプラザ Cbox(小劇場) 照明機材リスト 2/2

Cボックス					
移動機材	項目	品番	仕様	個数	備考(設置場所)
フレネル	500w/ロゲン フレネル	FS-6		10	3F技術ギャラリー
	1Kw/ハロゲン フレネルレンズ	FX-8Ⅱ		7	3F技術ギャラリー
平凸	1Kw/ハロゲン 平凸レンズ	CX-8SⅡ		3	3F技術ギャラリー
	750w プロファイル70°	S4-470	ETC Source Four70°	12	3F技術ギャラリー
プロファイルスポット	750w プロファイル50°	S4-450	ETC Source Four50°	10	3F技術ギャラリー
	750w プロファイル36°	S4-436	ETC Source Four36°	4	3F技術ギャラリー
プロファイル用アクセサリ	ソースフォー用アイリス	S4-1S		54	照明準備室
	ソースフォー用ゴボホルダー	CITY400PHB		60	照明準備室
PAR	PAR64 500w N	PL-64/SN	松村電機	24	3F技術ギャラリー×16、ステージ×8
	PAR64 500w VN	PL-64/SVN	松村電機	12	3F技術ギャラリー
	PAR16 65w	PAR-G-16		10	3F技術ギャラリー
LED	ETC ColorSource™PAR	ETC-CSPAR-0		1	2-2倉庫
	LED7色カラーミックス エリプソイダルスポット26°	SourceFourLED Series2 Lustr		2	2-2倉庫
	LED7色カラーミックス エリプソイダルスポット36°	SourceFourLED Series2 Lustr		4	久留米座
LEDフォロースポットライト	400w HTI	KJ-6Ⅱ	松村電機 平行プラグ(共有機材)	2	展示室ギャラリー
フィルターホルダー	6inch 紙シート		195mm×195mm	50	照明準備室
	8inch 紙シート		245mm×245mm	80	照明準備室
	LH/UH用 スティール製		144mm×144mm	72	照明準備室
	4,5inch紙シート		ETC Source Four 19°~50° 158mm×158mm	72	照明準備室
ケーブル各種	C型20Aシングルケーブル		1m	30	3F技術ギャラリー
			2m	40	3F技術ギャラリー×30、舞台裏×10
			5m	30	3F技術ギャラリー×18、舞台裏×12
	C型60Aシングルケーブル		5m	10	3F技術ギャラリー
			10m	8	3F技術ギャラリー
	分岐コード C型20A2又			40	3F技術ギャラリー×30、舞台裏×10
	変換コード C型20A-平行			10	3F技術ギャラリー×5、舞台裏×5
	DMX番号ケーブル(XLR SPコネクタ付)		1m	15	3F技術ギャラリー
			2m	30	3F技術ギャラリー
			5m	25	3F技術ギャラリー
			10m	20	3F技術ギャラリー
	パワコネクケーブル		2m	30	3F技術ギャラリー
			3m	10	3F技術ギャラリー
			5m	20	3F技術ギャラリー
イーサネットケーブル		3m	5	3F技術ギャラリー	
		5m	10	3F技術ギャラリー	
平行15A 4個口ケーブルタップ		5m	10	3F技術ギャラリー	
調光器	移動型調光器	CD-2041-DE	2kW×4回路(MAX 6kw)インテリジェント機能(調電検知機能付)	1	3F技術ギャラリー
Node	Output Node		Output 2ユニバース	2	調光室
	Input Node		Input 4ユニバース	1	調光室
アクセサリ類	丸台スタンド	SP-2	松村電機	8	ステージ
	ロースタンド	SP-2-S	松村電機	8	2F技術ギャラリー
	丸台ベース	SR	松村電機	12	舞台裏
	バンドア6inch	BD-6	松村電機 落下防止ワイヤー付	18	3F技術ギャラリー



久留米シティプラザ

Kurume City Plaza

〒830-0031

福岡県久留米市六ツ門町8-1

TEL 0942-36-3085(舞台技術課直通)

FAX 0942-36-3087

久留米シティプラザ Cbox(小劇場) 灯体総数/基本セット内訳

Cボックス					
	項目	型番	仕様	個数	備考(設置場所)
Cボックス灯体総数	1Kw/ハロゲン 平凸レンズ	CX-8SⅡ	松村電機	12	ブリッジ
	500w/ハロゲン フレネルレンズ	FS-6	松村電機	12	3F技術ギャラリー(内2台通路当て)
	1Kw/ハロゲン フレネルレンズ	FX-8Ⅱ	松村電機	24	ブリッジ
	source-4 19°	S4-419	(アイリス付)	8	3Fピットルーム
	source-4 36°	S4-436		12	2・3F技術ギャラリー
	source-4 50°	S4-450		10	3F技術ギャラリー
	source-4 70°	S4-470		12	3F技術ギャラリー
	PAR64 5VN	PL-64/5VN	松村電機	12	3F技術ギャラリー
	PAR64 5N	PL-64/5N	松村電機	24	3F技術ギャラリー/ステージ
	PAR16 65w	PAR-G-16	バンドア、クリップ	10	3F技術ギャラリー
	・LED 機材				
	LED7色カラーミックス エリアソイダルスポット26°	SourceFourLED Series2 Lustr	S4LEDLS 7色カラーミックス (共有機材)	12	ブリッジ/2F技術ギャラリー
	LED7色カラーミックス エリアソイダルスポット36°	SourceFourLED Series2 Lustr	S4LEDLS 7色カラーミックス (共有機材)	12	ブリッジ
	LED PAR	ETC-CSPAR-0	ETC ColorSource™PAR (共有機材)	16	ブリッジ

基本セットA	
スポットライト (1kwスポットライト)	24 台

基本セットB	
LEDライト (129.9w ソースフォーLEDライト)	24 台
LEDライト (90.8w カラーソースバー)	16 台
LED操作卓 (10N1000)	1 台



久留米シティプラザ

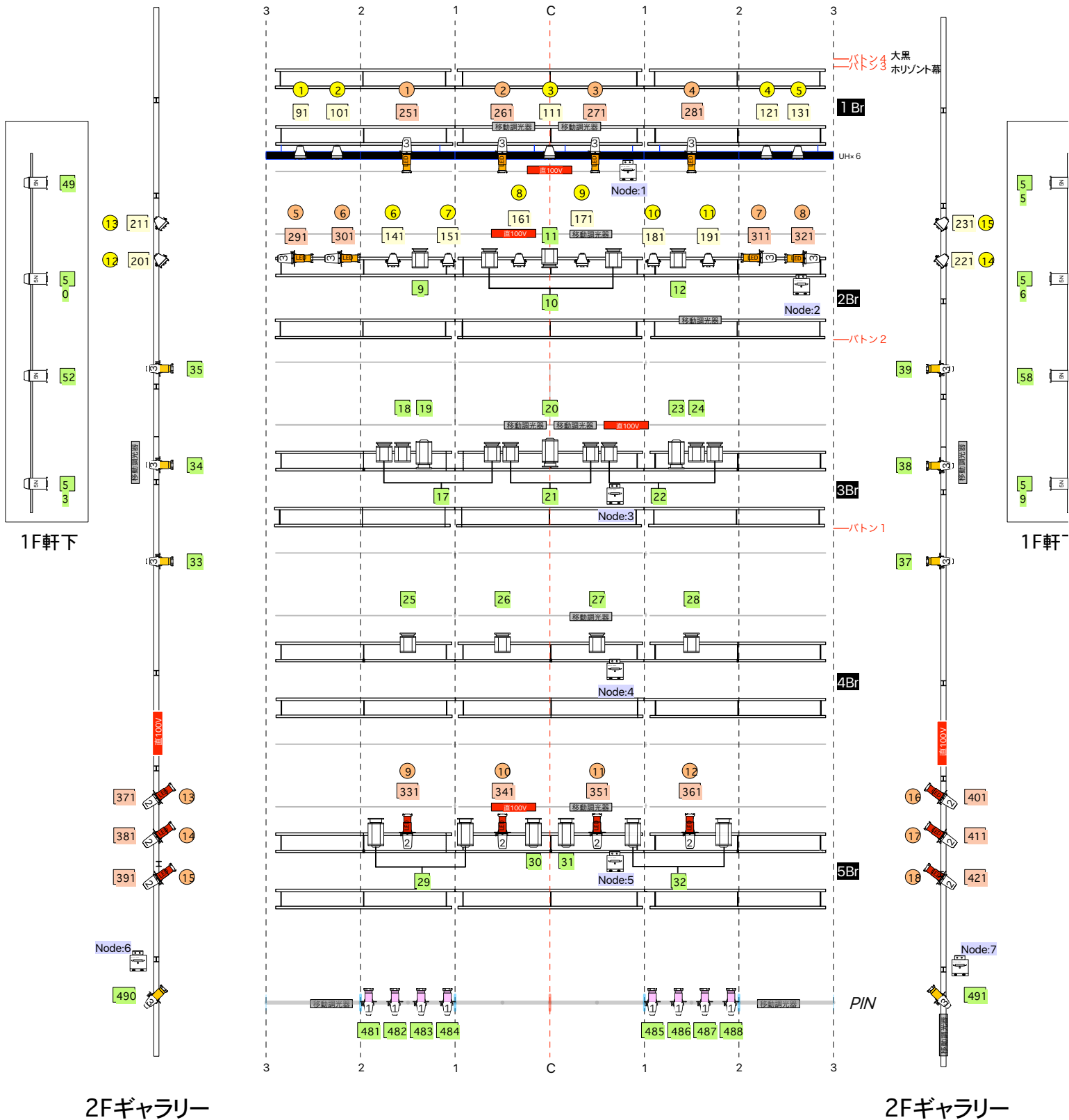
Kurume City Plaza

〒830-0031










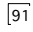
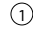

福岡県久留米市六ツ門町8-1

TEL 0942-36-3085(舞台技術課直通)

FAX 0942-36-3087



Keys

-  LEDSF426×10
-  LEDSF436×8
-  ColourSource PAR×15
-  1k CX×9
-  1k FX×17
-  Par 5N×8
-  UH×6
-  SF419×8
-  SF436×8
-  91 DMX No.
-  ① Fixtur No.
-  1 DIM No.



久留米シティプラザ

Cボックス 舞台照明設備
基本吊り

縮尺
1/100(A4)