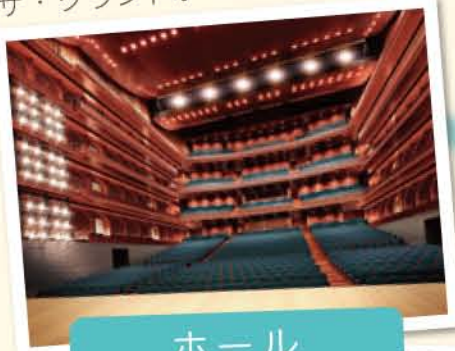


ザ・グランドホール



ホール

子どもたちの
ために

子どもたちのための
事業を行います



久留米座

六角堂広場



まちに生き
る

街なかの賑わいを
生み出して
いきます



会議室

つたえ、
つなげる

文化遺産を継承し
新たな創造事業に
取り組みます

久留米シティプラザでは3つのテーマのもとに
コンサートや演劇をはじめとした公演や大道芸
フェスティバルなどの様々な事業を行っていきます



お申込み・お問合せ

久留米市市民文化部久留米シティプラザ推進室

〒830-0031
福岡県久留米市六ツ門町 3-11 くるめりあ六ツ門 4 階

電話 0942-30-9242 (平日 8:30 ~ 17:15)
ファクス 0942-30-9344
電子メール plaza@city.kurume.fukuoka.jp
久留米市公式ホームページ http://www.city.kurume.fukuoka.jp

久留米シティプラザ
応援プロジェクト

わたし
×
久留米シティプラザ
×
未来

2016年春、久留米市の中心市街地である六ツ門地区に久留米シティプラザが開館する予定です。久留米シティプラザではホール、会議室、広場など充実した施設を備え、市民のみなさんの日頃の成果の発表会やイベント、コンベンションなどに利用していただくほか、魅力的な自主事業を開催していきます。また、市民のみなさんとまちなかの賑わいづくりに取り組みながら、久留米の魅力为全国に発信していきたいと考えています。

久留米シティプラザとは...

久留米シティプラザは文化交流の複合施設であるとともに、中心市街地活性化の役割も担う施設です。施設の基本理念である「文化」・「活力」創造空間として、県南の中核都市久留米のランドマーク施設となることを目指しています。



KURUME CITY PLAZA 応援プロジェクト

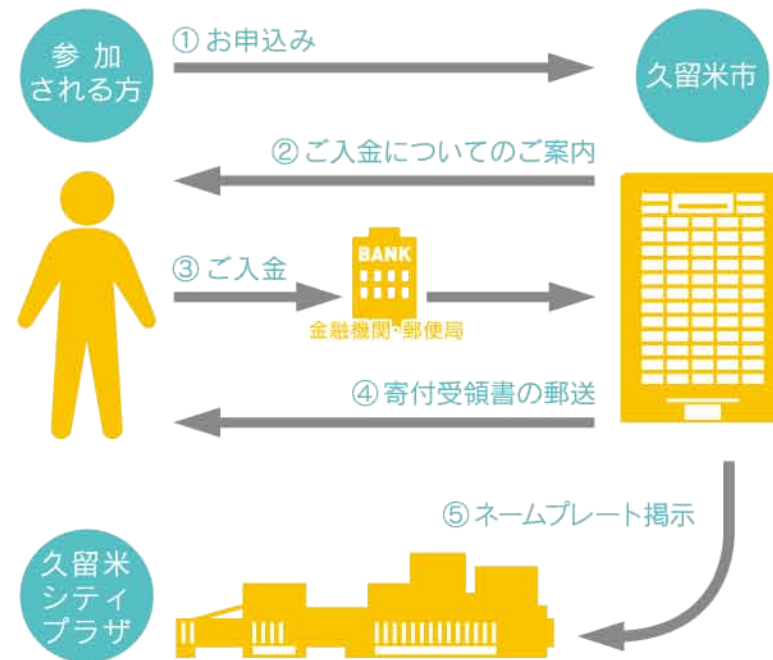
久留米シティプラザを応援するご寄付を募集します

これから共に歴史を刻んでくださる方の思いや愛着を大事にするため、プロジェクトに参加された方のお名前を印字したネームプレートを久留米シティプラザに掲げます。

寄付金額

一口1万円以上
先着5,000名まで。個人の方に限らせていただきます。
法人、団体等からの寄付はこの制度の対象に含まれません。

手続き方法



① お申込み

以下のいずれかをお選びください。
◎ **申込書の提出** (郵送またはファクスにて)
申込書は以下ホームページからもダウンロードできます。

◎ **電子申請の利用**
以下ホームページの「ふくおか電子申請サービス」のページよりお申込みください。

久留米市公式ホームページ <http://www.city.kurume.fukuoka.jp>

②③ ご入金

◎ **払込用紙で**
市指定の金融機関または郵便局で入金できる払込用紙をお送りします。(手数料不要)
◎ **現金書留/振込みで**
郵送料や手数料などはお申込みの方の負担をお願いします。

④ 寄付受領書の郵送

寄付金控除を受けることができます。寄付金控除について、詳しくは最寄りの税務署またはお住まいの市区町村住民税担当窓口でお尋ねください。

⑤ ネームプレート掲示

ネームプレートのサイズは縦1.9cm×横8.5cmです。

よくあるご質問

- Q: 5万円寄付するので、5枚のネームプレートを掲示してほしいのですが。
A: ネームプレートはお申込み1名につき1枚のみとさせていただきます。5名分であれば、5枚の申込書をご用意ください。
- Q: 載せられない名前はありますか。
A: 掲示するお名前は参加された方の個人名、または参加された方が本人に承諾をいただいた方の個人名です。ニックネームや連名、または広告にあたる名称、虚偽の名称などは掲示できません。
- Q: ネームプレートの掲示場所は指定できますか。
A: 掲示場所は指定できません。ご了承ください。

