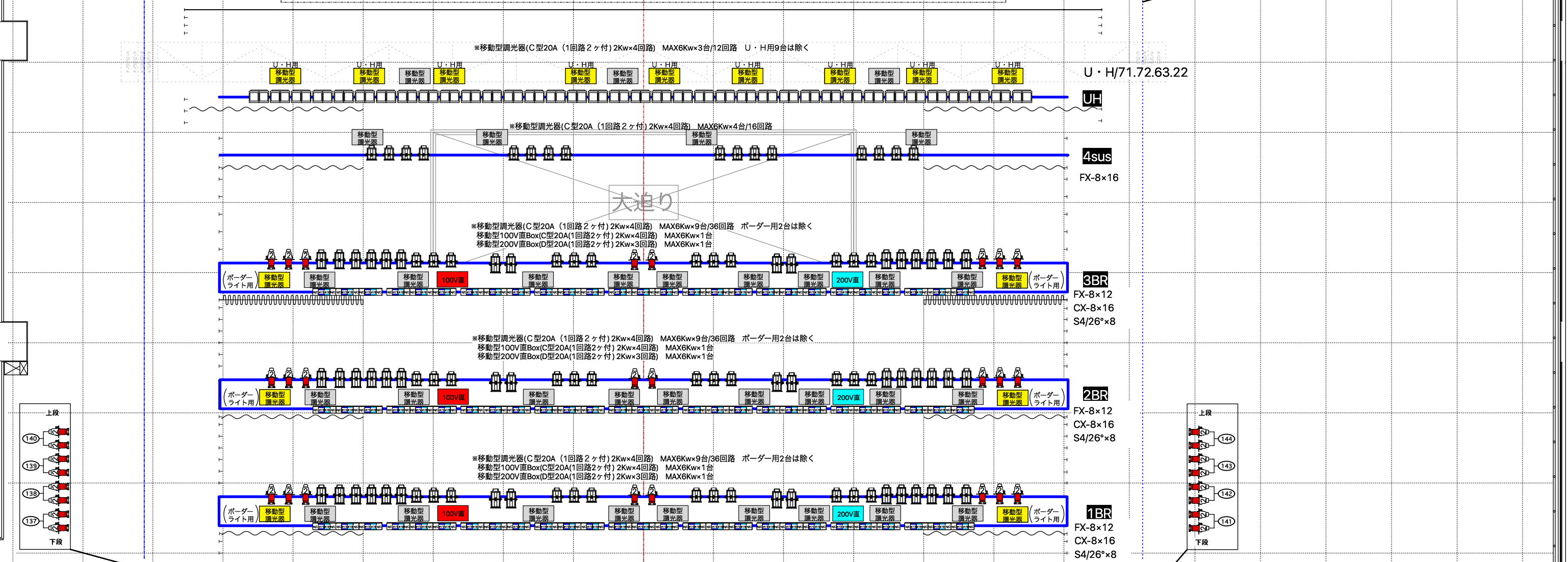


東西幕 (下手)

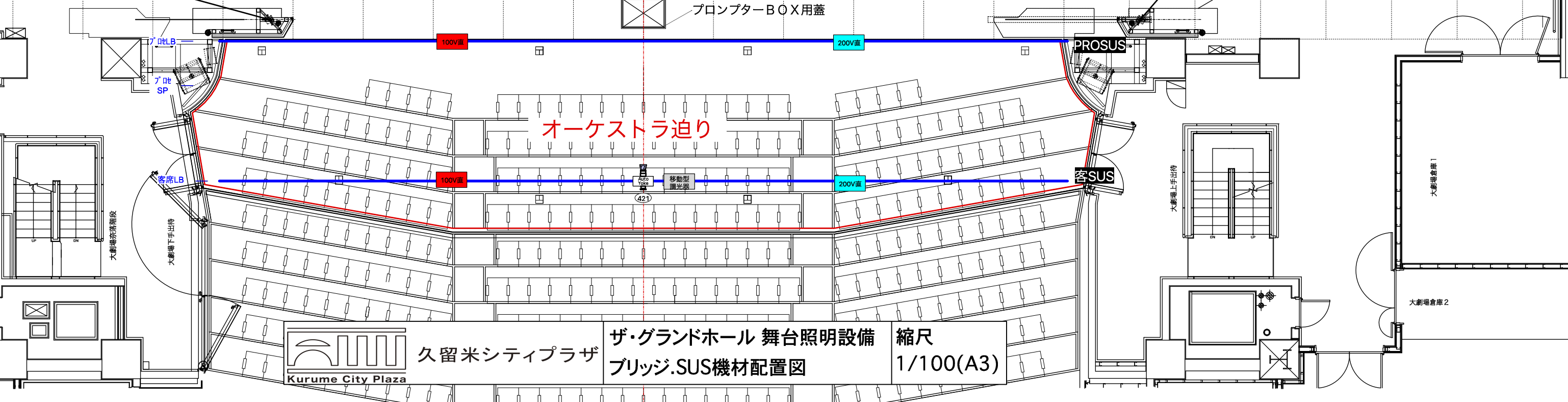
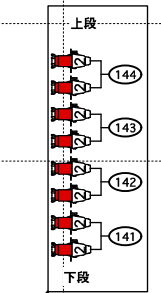
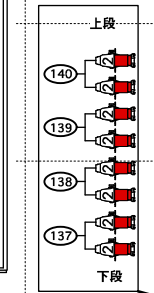
東西幕 (上手)

ピアノ庫



大迫り

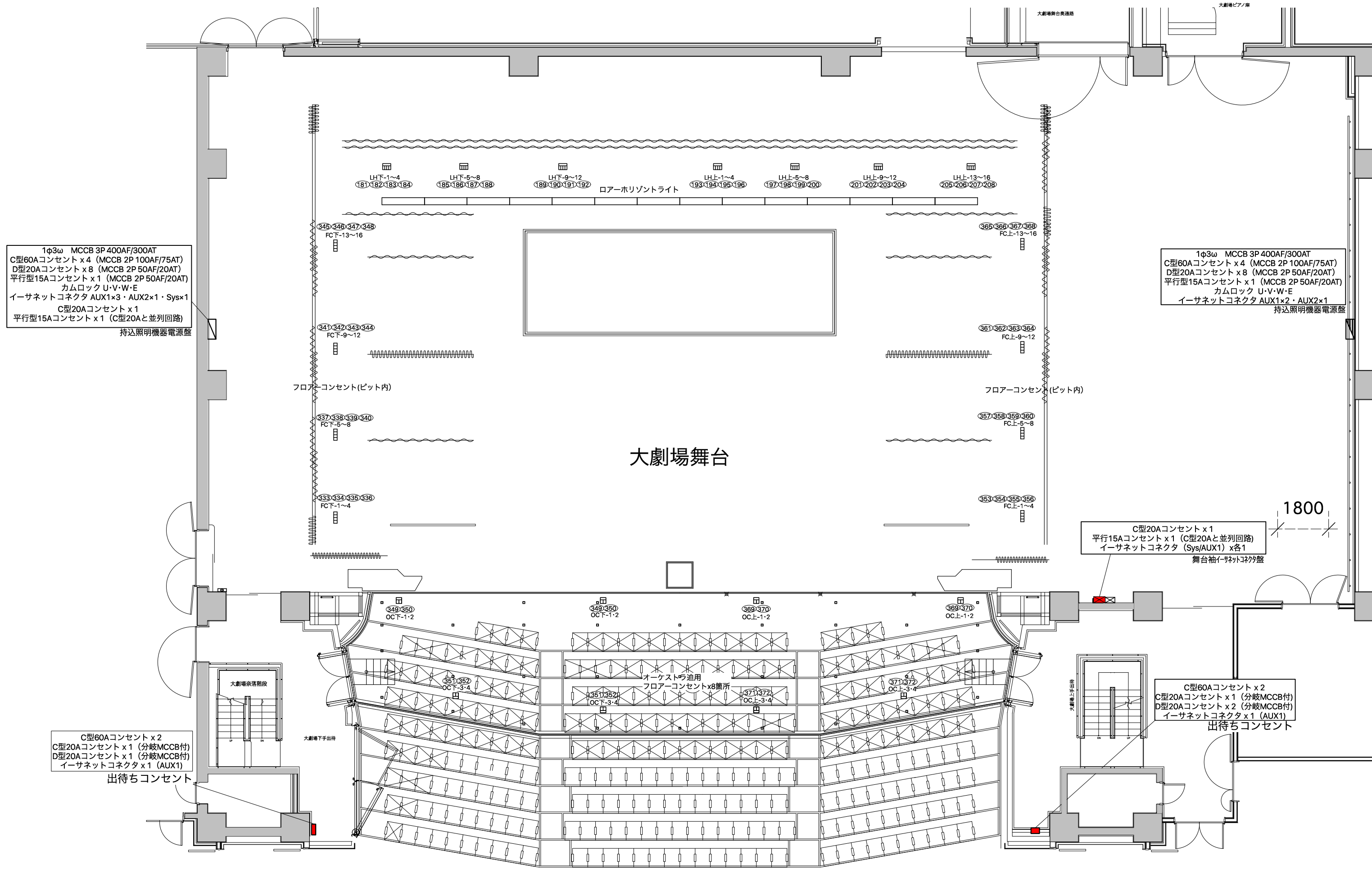
オーケストラ迫り



久留米シティプラザ

ザ・グランドホール 舞台照明設備  
ブリッジ.SUS機材配置図

縮尺  
1/100(A3)



1φ3ω MCCB 3P 400AF/300AT  
 C型60Aコンセント x 4 (MCCB 2P 100AF/75AT)  
 D型20Aコンセント x 8 (MCCB 2P 50AF/20AT)  
 平行型15Aコンセント x 1 (MCCB 2P 50AF/20AT)  
 カムロック U・V・W・E  
 イーサネットコネクタ AUX1x3・AUX2x1・Sysx1  
 C型20Aコンセント x 1  
 平行型15Aコンセント x 1 (C型20Aと並列回路)  
 持込照明機器電源盤

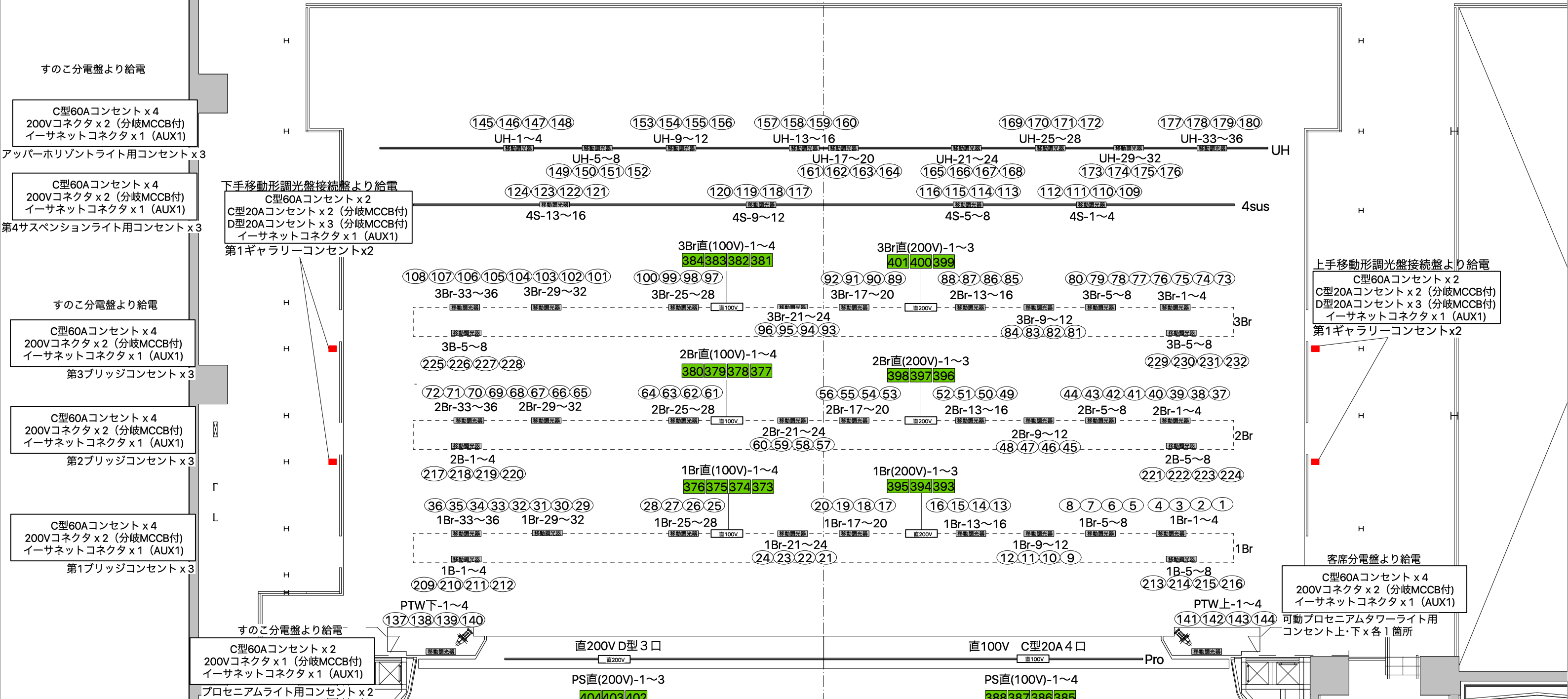
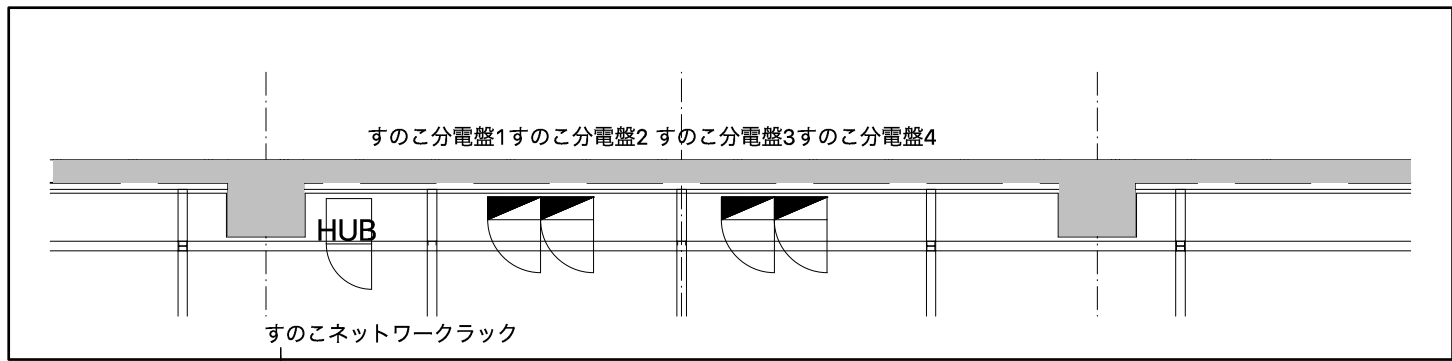
1φ3ω MCCB 3P 400AF/300AT  
 C型60Aコンセント x 4 (MCCB 2P 100AF/75AT)  
 D型20Aコンセント x 8 (MCCB 2P 50AF/20AT)  
 平行型15Aコンセント x 1 (MCCB 2P 50AF/20AT)  
 カムロック U・V・W・E  
 イーサネットコネクタ AUX1x2・AUX2x1  
 持込照明機器電源盤

C型20Aコンセント x 1  
 平行15Aコンセント x 1 (C型20Aと並列回路)  
 イーサネットコネクタ (Sys/AUX1) x各1  
 舞台袖イーサネットコネクタ

C型60Aコンセント x 2  
 C型20Aコンセント x 1 (分岐MCCB付)  
 D型20Aコンセント x 2 (分岐MCCB付)  
 イーサネットコネクタ x 1 (AUX1)  
 出待ちコンセント

C型60Aコンセント x 2  
 C型20Aコンセント x 1 (分岐MCCB付)  
 D型20Aコンセント x 1 (分岐MCCB付)  
 イーサネットコネクタ x 1 (AUX1)  
 出待ちコンセント

1800



すのこ分電盤より給電

C型60Aコンセント x 4  
200Vコネクタ x 2 (分岐MCCB付)  
イーサネットコネクタ x 1 (AUX1)

第4サスペンションライト用コンセント x 3

C型60Aコンセント x 4  
200Vコネクタ x 2 (分岐MCCB付)  
イーサネットコネクタ x 1 (AUX1)

第3ブリッジコンセント x 3

C型60Aコンセント x 4  
200Vコネクタ x 2 (分岐MCCB付)  
イーサネットコネクタ x 1 (AUX1)

第2ブリッジコンセント x 3

C型60Aコンセント x 4  
200Vコネクタ x 2 (分岐MCCB付)  
イーサネットコネクタ x 1 (AUX1)

第1ブリッジコンセント x 3

下手移動形調光盤接続盤より給電

C型60Aコンセント x 2  
C型20Aコンセント x 2 (分岐MCCB付)  
D型20Aコンセント x 3 (分岐MCCB付)  
イーサネットコネクタ x 1 (AUX1)

第1ギャラリーコンセント x 2

上手移動形調光盤接続盤より給電

C型60Aコンセント x 2  
C型20Aコンセント x 2 (分岐MCCB付)  
D型20Aコンセント x 3 (分岐MCCB付)  
イーサネットコネクタ x 1 (AUX1)

第1ギャラリーコンセント x 2

客席分電盤より給電

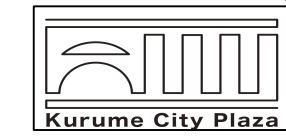
C型60Aコンセント x 4  
200Vコネクタ x 2 (分岐MCCB付)  
イーサネットコネクタ x 1 (AUX1)

可動プロセニアムタワーライト用  
コンセント上・下 x 各1箇所

すのこ分電盤より給電

C型60Aコンセント x 2  
200Vコネクタ x 1 (分岐MCCB付)  
イーサネットコネクタ x 1 (AUX1)

プロセニアムライト用コンセント x 2

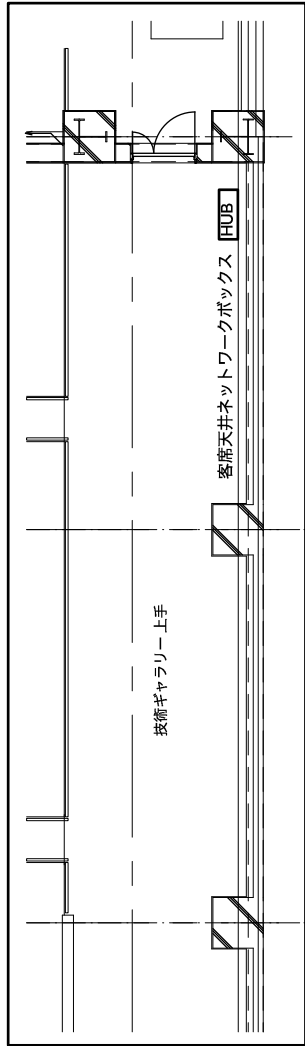
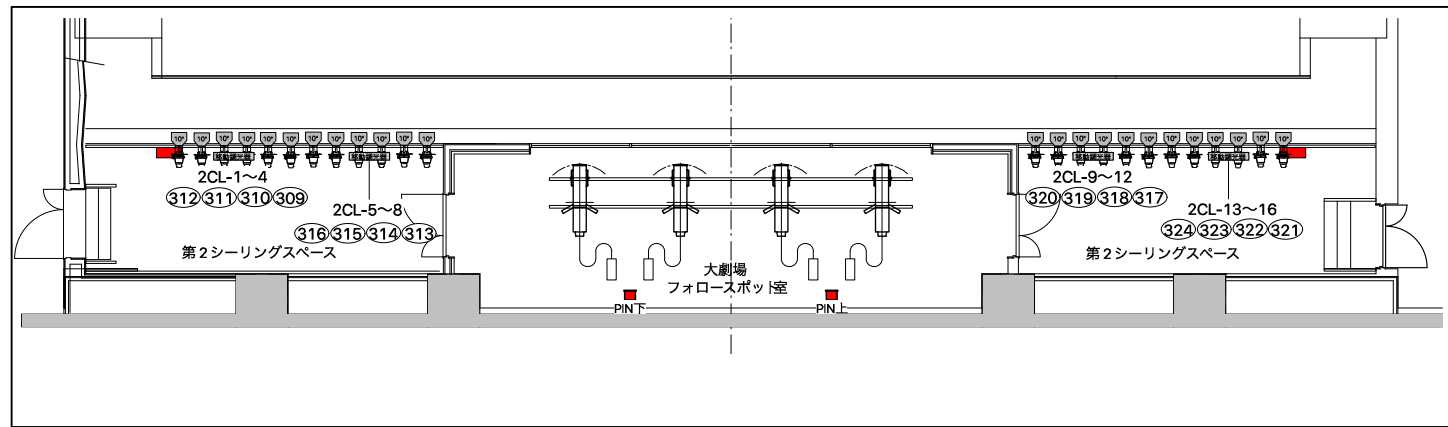
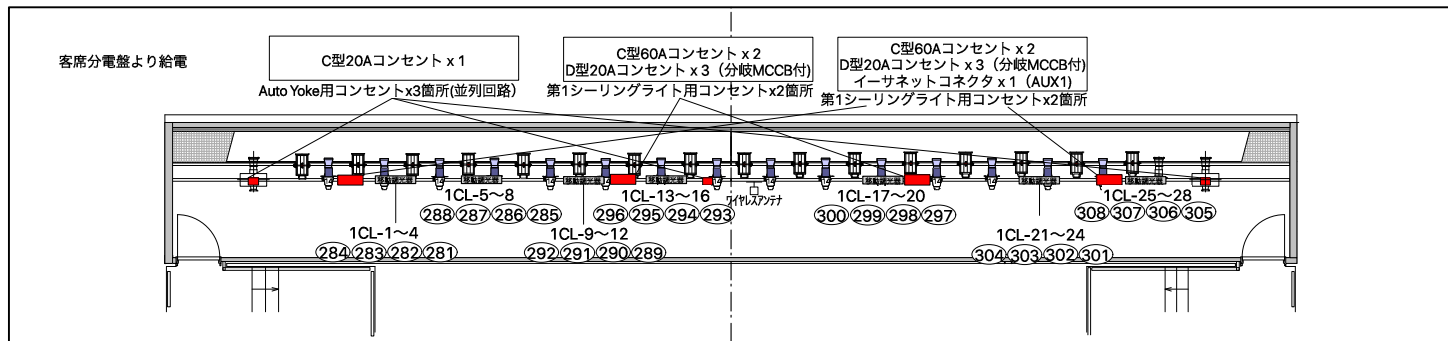
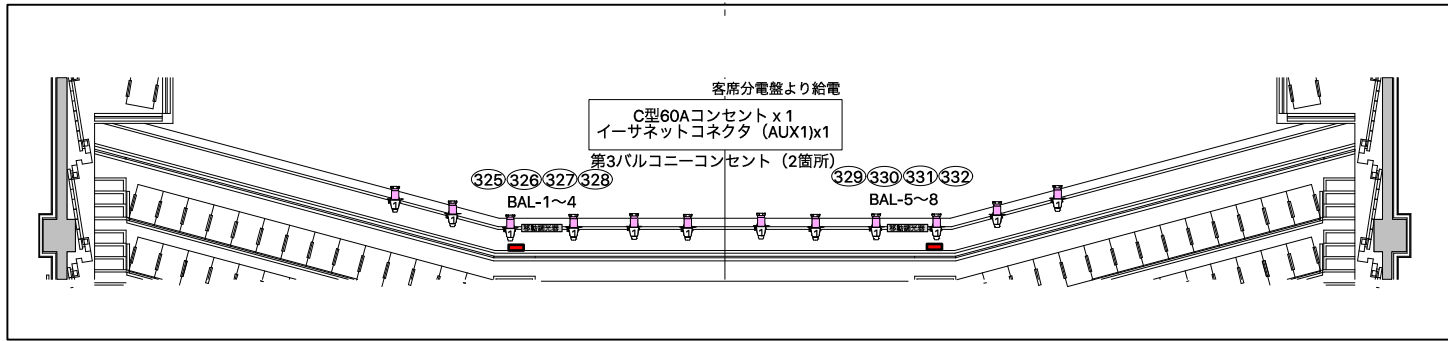
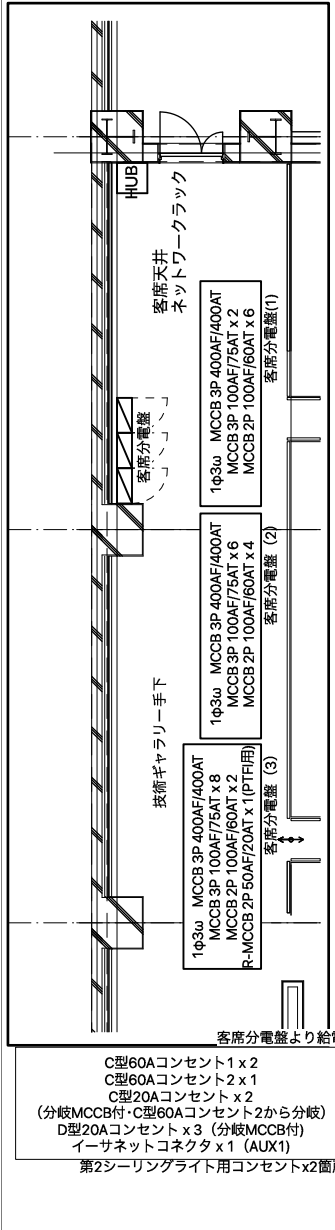
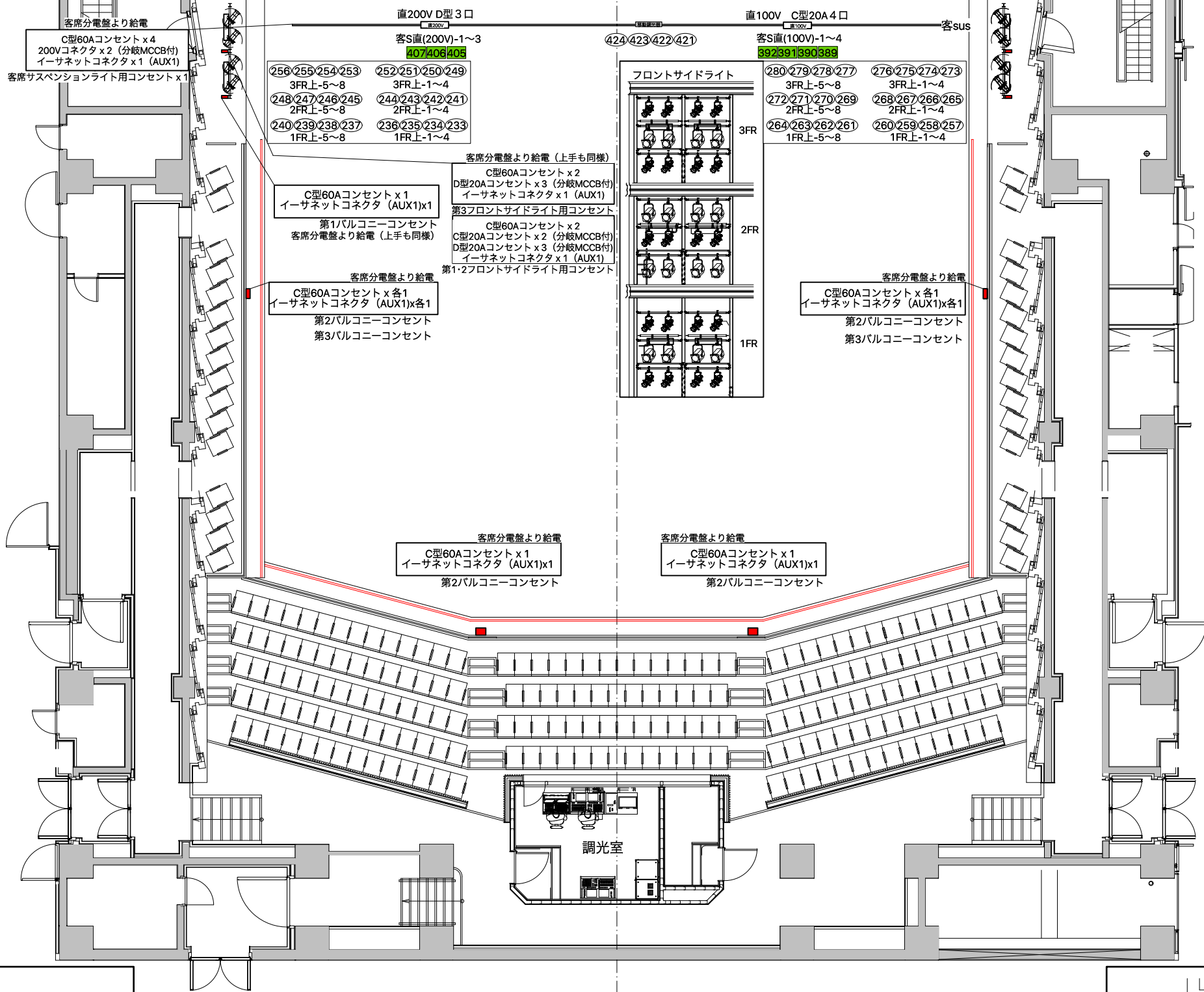


久留米シティプラザ

ザ・グランドホール 舞台照明設備  
舞台回路配置図吊り物、ギャラリー

縮尺  
1/100(A3)





久留米シティプラザ

ザ・グランドホール 舞台照明設備  
FOH回路配置図2階~すのこ階

縮尺  
1/150(A3)

PS直(200V)D型20A6口:max60A  
404 403 402

PS直(100V)20AC型8口:max60A  
388 387 386 385

PROSUS

客S直(200V)D型20A6口:max60A  
407 406 405

客S直(100V)20AC型8口:max60A  
392 391 390 389

客SUS

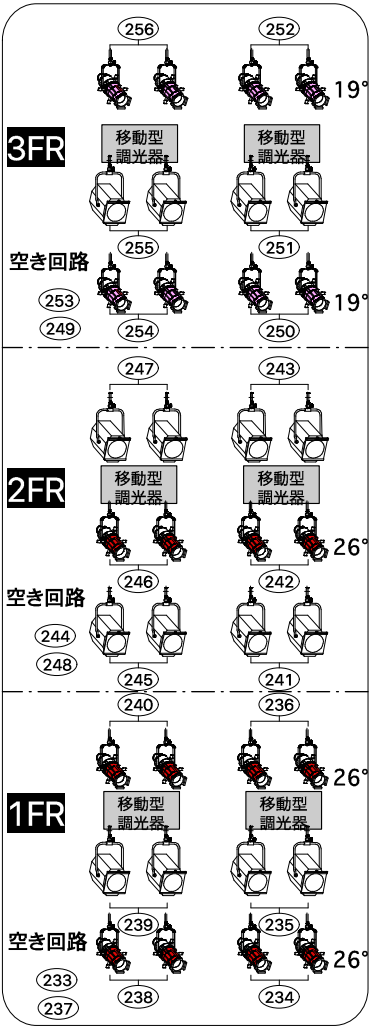
Lmp Add:421 yoke Add:2:492-498

下FR

上手第1バルコニーコンセント

上手第1バルコニーコンセント

上FR



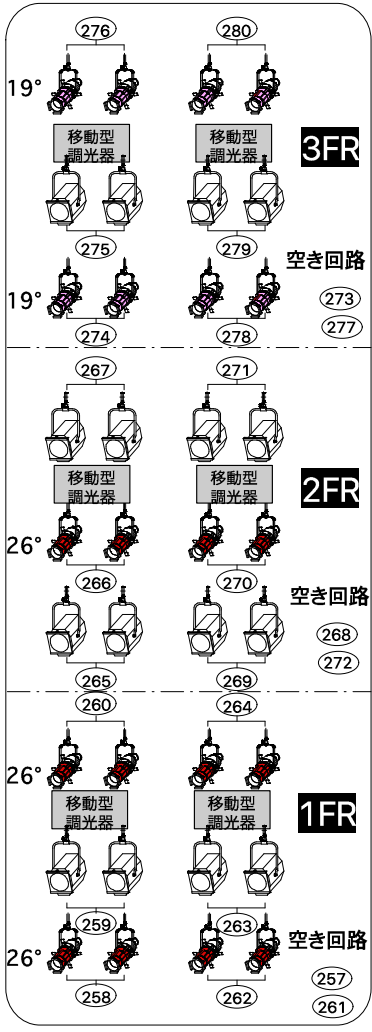
1kw凸×16  
source-4 19°×8  
source-4 26°×12



第3バルコニーコンセント  
第2バルコニーコンセント  
C型60Aコンセント x 各1  
イーサネットコネクタ (AUX1)x各1



第3バルコニーコンセント  
第2バルコニーコンセント  
C型60Aコンセント x 各1  
イーサネットコネクタ (AUX1)x各1



1kw凸×16  
source-4 19°×8  
source-4 26°×12

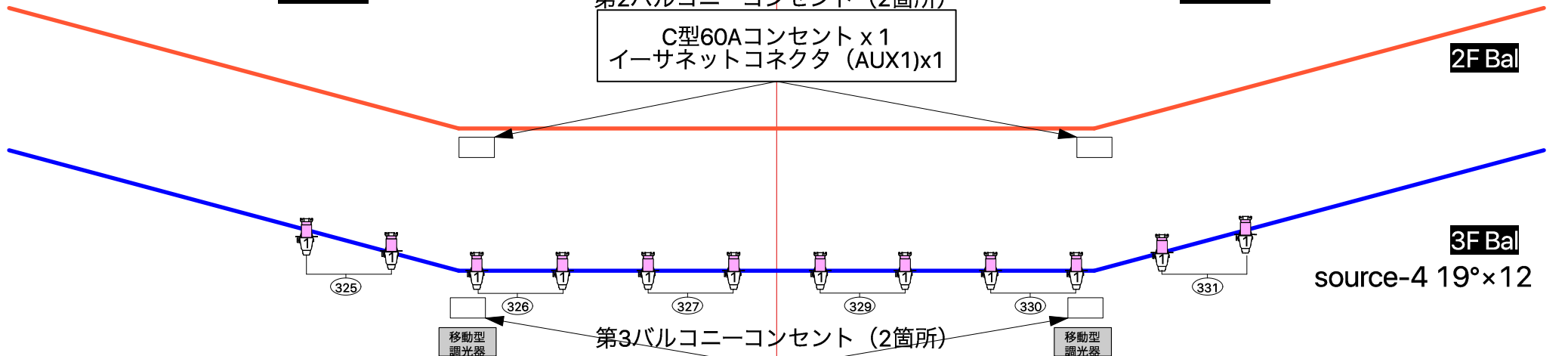
2.5F Bal

第2バルコニーコンセント (2箇所)

2.5F Bal

C型60Aコンセント x 1  
イーサネットコネクタ (AUX1)x1

2F Bal

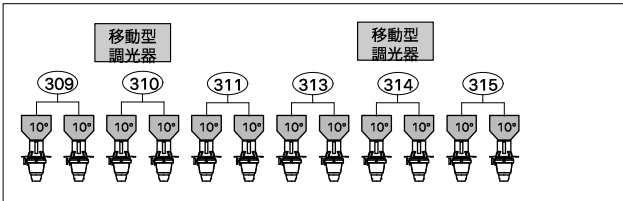
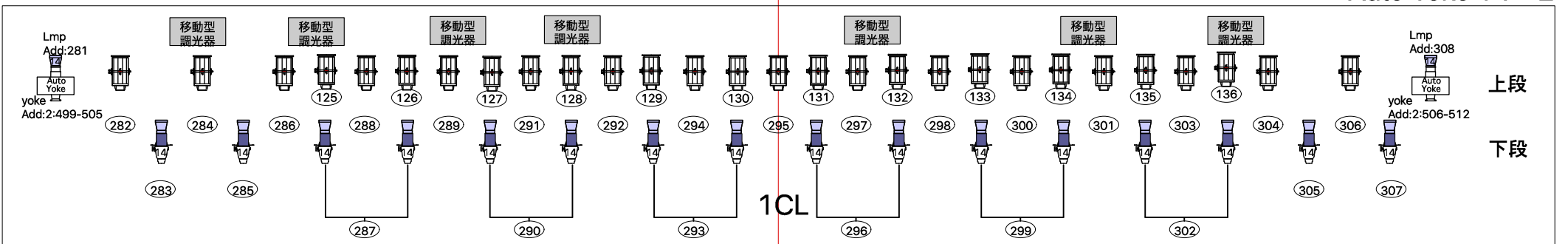


3F Bal  
source-4 19°×12

第3バルコニーコンセント (2箇所)

C型60Aコンセント x 1  
イーサネットコネクタ (AUX1)x1

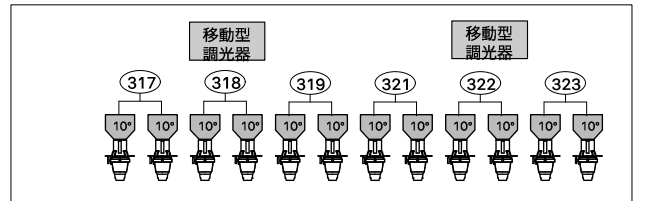
1.5kw凸×16  
source-4 14°×16  
Auto Yoke 14°×2



2CL

2kW XenonPin×4

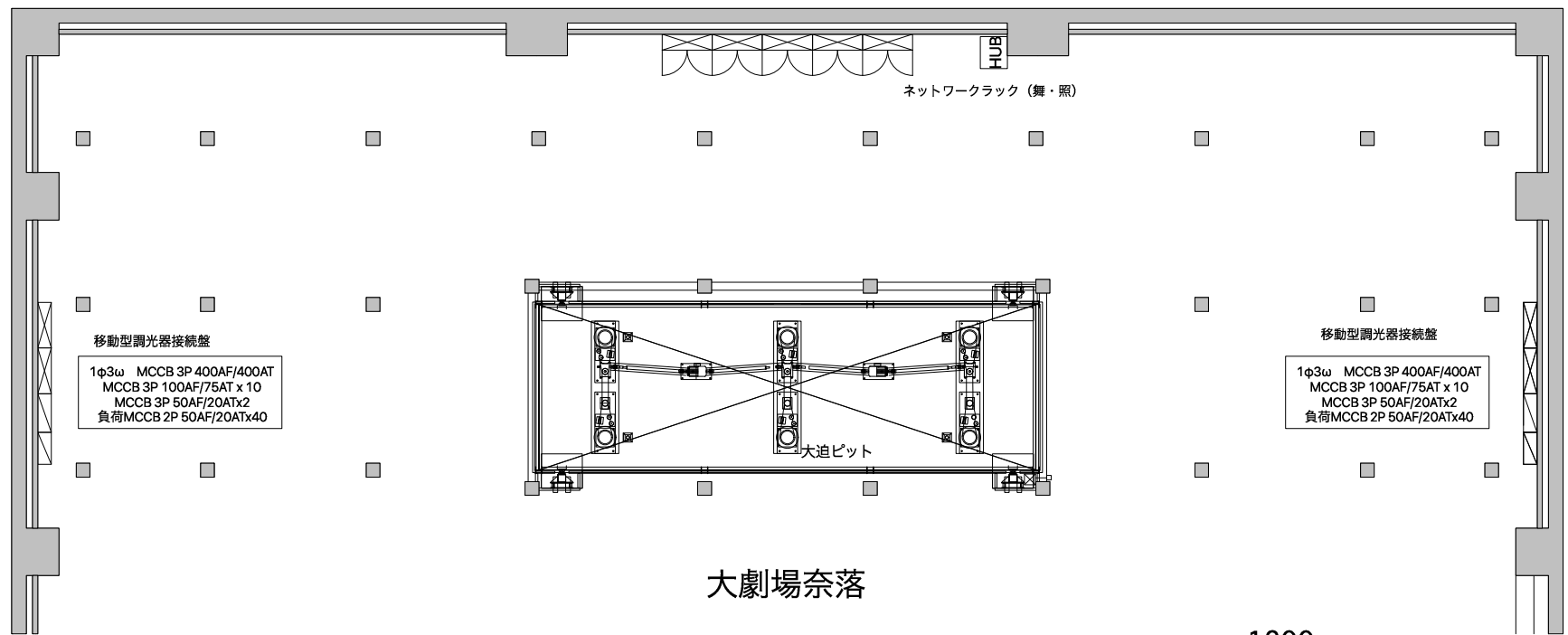
2CL



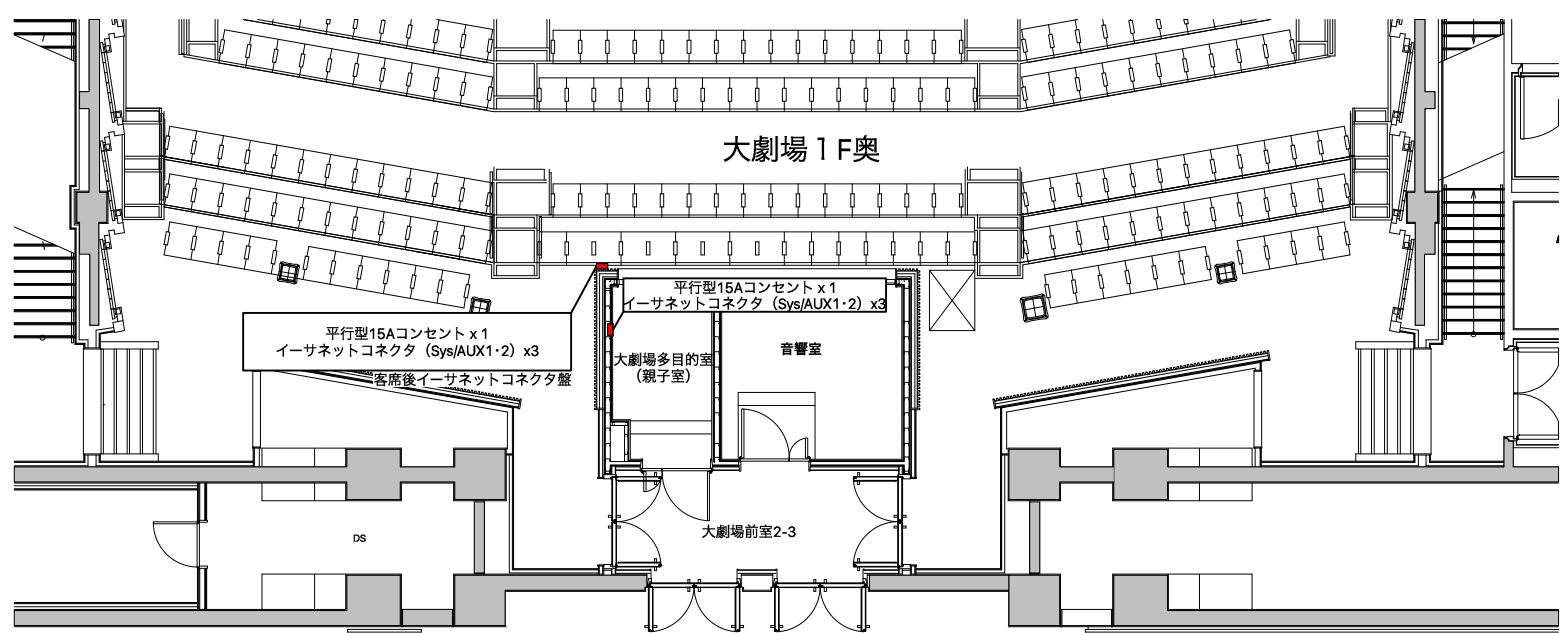
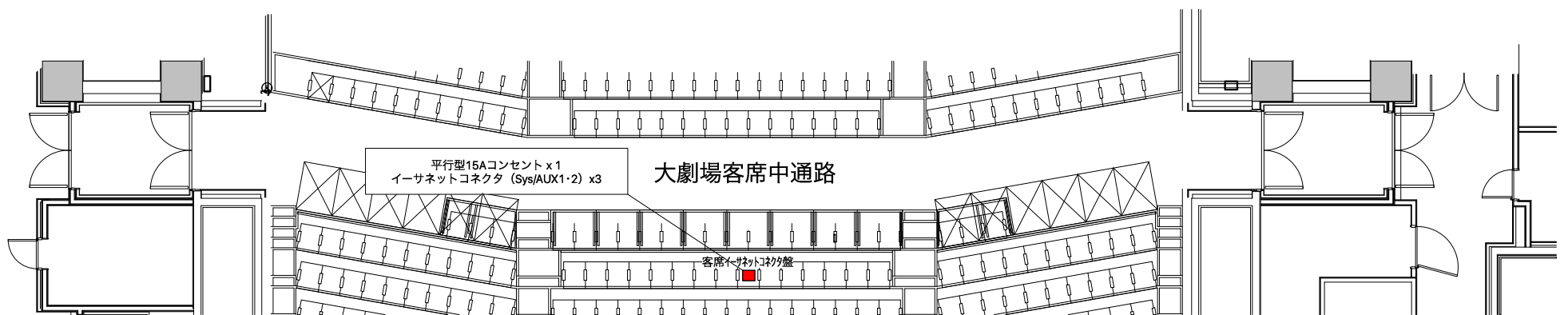
source-4 10°×12  
1.5kw凸×6

source-4 10°×12  
1.5kw凸×6





1800



大劇場ホワイエ1



久留米シティプラザ

ザ・グランドホール 舞台照明設備  
FOH・奈落回路配置図 1F

縮尺  
1/150(A3)



# 久留米シティプラザ【大劇場】 DMX対応表 ユニバース1

1 / 3 ●印はボ-ダ-ライト作業灯

●印は客席作業灯

H29.2.27 作成

DMX	回路名称	DMX	回路名称	DMX	回路名称	DMX	回路名称
1	1Br - 1	61	2Br -25	121	4S -13	181	LH下 - 1
2	[0001] - 2	62	-26	122	[0004] -14	182	[0008] - 2
3	- 3	63	-27	123	-15	183	- 3
4	- 4	64	-28	124	-16	184	- 4
5	- 5	65	-29	125	1CL追加 -1	185	- 5
6	- 6	66	-30	126	[0004] -2	186	- 6
7	- 7	67	-31	127	-3	187	- 7
8	- 8	68	-32	128	-4	188	- 8
9	- 9	69	-33	129	-5	189	- 9
10	-10	70	-34	130	-6	190	-10
11	-11	71	-35	131	-7	191	-11
12	-12	72	-36	132	-8	192	-12
13	-13	73	3Br - 1	133	-9	193	LH上 - 1
14	-14	74	[0003] - 2	134	-10	194	[0009] - 2
15	-15	75	- 3	135	-11	195	- 3
16	-16	76	- 4	136	-12	196	- 4
17	-17	77	- 5	137	PTWT下 - 1	197	- 5
18	-18	78	- 6	138	[0005] - 2	198	- 6
19	-19	79	- 7	139	- 3	199	- 7
20	-20	80	- 8	140	- 4	200	- 8
21	-21	81	- 9	141	PTWT上 - 1	201	- 9
22	-22	82	-10	142	[0006] - 2	202	-10
23	-23	83	-11	143	- 3	203	-11
24	-24	84	-12	144	- 4	204	-12
25	-25	85	-13	145	UH - 1	205	- 13
26	-26	86	-14	146	[0007] - 2	206	- 14
27	-27	87	-15	147	- 3	207	- 15
28	-28	88	-16	148	- 4	208	- 16
29	-29	89	-17	149	- 5	209	1 Boder - 1 ●
30	-30	90	-18	150	- 6	210	1Brより接続 - 2
31	-31	91	-19	151	- 7	211	- 3
32	-32	92	-20	152	- 8	212	- 4
33	-33	93	-21	153	- 9	213	- 5 ●
34	-34	94	-22	154	-10	214	- 6
35	-35	95	-23	155	-11	215	- 7
36	-36	96	-24	156	-12	216	- 8
37	2Br - 1	97	-25	157	-13	217	2 Boder - 1 ●
38	[0002] - 2	98	-26	158	-14	218	2Brより接続 - 2
39	- 3	99	-27	159	-15	219	- 3
40	- 4	100	-28	160	-16	220	- 4
41	- 5	101	-29	161	-17	221	- 5 ●
42	- 6	102	-30	162	-18	222	- 6
43	- 7	103	-31	163	-19	223	- 7
44	- 8	104	-32	164	-20	224	- 8
45	- 9	105	-33	165	-21	225	3 Boder - 1
46	-10	106	-34	166	-22	226	3Brより接続 - 2
47	-11	107	-35	167	-23	227	- 3
48	-12	108	-36	168	-24	228	- 4
49	-13	109	4S - 1	169	-25	229	- 5
50	-14	110	[0004] - 2	170	-26	230	- 6
51	-15	111	- 3	171	-27	231	- 7
52	-16	112	- 4	172	-28	232	- 8
53	-17	113	- 5	173	-29	233	1 FRT下 - 1
54	-18	114	- 6	174	-30	234	[0013] - 2
55	-19	115	- 7	175	-31	235	- 3
56	-20	116	- 8	176	-32	236	- 4
57	-21	117	- 9	177	-33	237	- 5
58	-22	118	-10	178	-34	238	- 6
59	-23	119	-11	179	-35	239	- 7
60	-24	120	-12	180	-36	240	- 8



久留米シティプラザ【大劇場】 DMX対応表 ユニバース1

2/3 ●印はボ-グ-ライト作業灯

●印は客席作業灯

H29.2.27 作成

DMX	回路名称	DMX	回路名称	DMX	回路名称	DMX	回路名称
241	2FR下 - 1	301	1CL -21	361	FC上 - 9	421	客SUS - 1
242	[0014] - 2	302	-22	362	-10	422	客Sより接続 - 2
243	- 3	303	-23	363	-11	423	- 3
244	- 4	304	-24	364	-12	424	- 4
245	- 5	305	-25	365	-13	425	
246	- 6	306	-26	366	-14	426	
247	- 7	307	-27	367	-15	427	
248	- 8	308	PTFT上 -28	368	-16	428	
249	3FR下 - 1	309	2CL下 - 1	369	OC上 -17	429	
250	[0015] - 2	310	[0020] - 2	370	-18	430	
251	- 3	311	- 3	371	-19	431	
252	- 4	312	- 4	372	-20	432	
253	- 5	313	- 5	373	1Br-100V 直1	433	
254	- 6	314	- 6	374	1Brより接続 直2	434	
255	- 7	315	- 7	375	直3	435	
256	- 8	316	- 8	376	直4	436	GAL上,下 黄の子明り
257	1FR上 - 1	317	2CL上 - 9	377	2Br-100V 直1	437	[0020] 袖明り下
258	[0016] - 2	318	[0021] -10	378	2Brより接続 直2	438	上
259	- 3	319	-11	379	直3	439	奥
260	- 4	320	-12	380	直4	440	1Br 作業灯
261	- 5	321	-13	381	3Br-100V 直1	441	2Br 作業灯
262	- 6	322	-14	382	3Brより接続 直2	442	3Br 作業灯
263	- 7	323	-15	383	直3	443	
264	- 8	324	-16	384	直4	444	バルコ-席 2F
265	2FR上 - 1	325	BAL - 1	385	PS-100V 直1	445	2.5F
266	[0017] - 2	326	[0022] - 2	386	[0025] 直2	446	3F
267	- 3	327	- 3	387	直3	447	4F
268	- 4	328	- 4	388	直4	448	5F
269	- 5	329	- 5	389	客S-100V 直1	449	2F入口UP
270	- 6	330	- 6	390	[0026] 直2	450	2.5F入口UP
271	- 7	331	- 7	391	直3	451	3F入口UP
272	- 8	332	- 8	392	直4	452	4F入口UP
273	3FR上 - 1	333	FCT下 - 1	393	1Br-200V 直1	453	2F壁UP ●前-1
274	[0018] - 2	334	LH下より接続 - 2	394	1Brより接続 直2	454	前-2
275	- 3	335	- 3	395	直3	455	前-3
276	- 4	336	- 4	396	2Br-200V 直1	456	●中-1
277	- 5	337	- 5	397	2Brより接続 直2	457	中-2
278	- 6	338	- 6	398	直3	458	中-3
279	- 7	339	- 7	399	3Br-200V 直1	459	●後-1
280	- 8	340	- 8	400	3Brより接続 直2	460	後-2
281	1CLPTFTT - 1	341	- 9	401	直3	461	後-3
282	[0019] - 2	342	-10	402	PS-200V 直1	462	2.5F壁UP ●前-1
283	- 3	343	-11	403	PSより接続 直2	463	前-2
284	- 4	344	-12	404	直3	464	前-3
285	- 5	345	-13	405	客S-200V 直1	465	●中-1
286	- 6	346	-14	406	客Sより接続 直2	466	中-2
287	- 7	347	-15	407	直3	467	中-3
288	- 8	348	-16	408		468	●後-1
289	- 9	349	OCT下 -17	409		469	後-2
290	-10	350	-18	410		470	後-3
291	-11	351	-19	411		471	3F壁UP ●前-1
292	-12	352	-20	412		472	前-2
293	-13	353	FC上 - 1	413		473	前-3
294	-14	354	LH上より接続 - 2	414		474	●中-1
295	-15	355	- 3	415		475	中-2
296	-16	356	- 4	416		476	中-3
297	-17	357	- 5	417		477	●後-1
298	-18	358	- 6	418		478	後-2
299	-19	359	- 7	419		479	後-3
300	-20	360	- 8	420		480	4F壁UP ●前-1





DMX	回路名称	DMX	回路名称	DMX	回路名称	DMX	回路名称
241		301		361		421	
242		302		362		422	
243		303		363		423	
244		304		364		424	
245		305		365		425	
246		306		366		426	
247		307		367		427	
248		308		368		428	
249		309		369		429	
250		310		370		430	
251		311		371		431	
252		312		372		432	
253		313		373		433	
254		314		374		434	
255		315		375		435	
256		316		376		436	
257		317		377		437	
258		318		378		438	
259		319		379		439	
260		320		380		440	
261		321		381		441	
262		322		382		442	
263		323		383		443	
264		324		384		444	
265		325		385		445	
266		326		386		446	
267		327		387		447	
268		328		388		448	
269		329		389		449	
270		330		390		450	
271		331		391		451	
272		332		392		452	
273		333		393		453	
274		334		394		454	
275		335		395		455	
276		336		396		456	
277		337		397		457	
278		338		398		458	
279		339		399		459	
280		340		400		460	
281		341		401		461	
282		342		402		462	
283		343		403		463	
284		344		404		464	
285		345		405		465	
286		346		406		466	
287		347		407		467	
288		348		408		468	
289		349		409		469	
290		350		410		470	
291		351		411		471	
292		352		412		472	
293		353		413		473	
294		354		414		474	
295		355		415		475	
296		356		416		476	
297		357		417		477	
298		358		418		478	
299		359		419		479	
300		360		420		480	





# 移動型調光器・直ボックス 設定一覧表【ザ・グランドホール】

1/2

H29.2.27 作成

No.	場所	ID	Universe	DMX番号			
				1	2	3	4
1	1Br	0001	1	1	2	3	4
2		0000	0	5	6	7	8
3		0000	0	9	10	11	12
4		0000	0	13	14	15	16
5		0000	0	17	18	19	20
6		0000	0	21	22	23	24
7		0000	0	25	26	27	28
8		0000	0	29	30	31	32
9		0000	0	33	34	35	36
10	直100V			373	374	375	376
11	直200V			393	394	395	
12	2Br	0002	1	37	38	39	40
13		0000	0	41	42	43	44
14		0000	0	45	46	47	48
15		0000	0	49	50	51	52
16		0000	0	53	54	55	56
17		0000	0	57	58	59	60
18		0000	0	61	62	63	64
19		0000	0	65	66	67	68
20		0000	0	69	70	71	72
21	直100V			377	378	379	380
22	直200V			396	397	398	
23	3Br	0003	1	73	74	75	76
24		0000	0	77	78	79	80
25		0000	0	81	82	83	84
26		0000	0	85	86	87	88
27		0000	0	89	90	91	92
28		0000	0	93	94	95	96
29		0000	0	97	98	99	100
30		0000	0	101	102	103	104
31		0000	0	105	106	107	108
32	直100V			381	382	383	384
33	直200V			399	400	401	
34	4SUS	0004	1	109	110	111	112
35		0000	0	113	114	115	116
36		0000	0	117	118	119	120
37		0000	0	121	122	123	124
38	1CL追加	0019	1	125	126	127	128
39		0000	0	129	130	131	132
40		0000	0	133	134	135	136
41	PTWT	0005	1	137	138	139	140
42	PTW上	0006	1	141	142	143	144
43	UH	0007	1	145	146	147	148
44		0000	0	149	150	151	152
45		0000	0	153	154	155	156
46		0000	0	157	158	159	160
47		0000	0	161	162	163	164
48		0000	0	165	166	167	168
49		0000	0	169	170	171	172
50		0000	0	173	174	175	176
51		0000	0	177	178	179	180
52	LH下	0008	1	181	182	183	184
53		0000	0	185	186	187	188
54		0000	0	189	190	191	192
55	LH上	0009	1	193	194	195	196
56		0000	0	197	198	199	200
57		0000	0	201	202	203	204
58		0000	0	205	206	207	208



- ・共有機材には優先順位があります。使用する際は事前に必ずお問い合わせください。その他の機材の劇場間の移動はご連絡をお願いします。
- ・調光器について  
全て移動型になってます。  
トランジスタ制御の為、ミラーボール、エフェクトマシン等のモーター、LED機器等の使用は調光器が破損しますので直電源での使用をお願いします。  
(白熱灯以外の使用禁止)  
2Kw20Aコンセントが8口(4回路)ですが60Aプラグ入力の為、負荷容量は6Kw以下になります。
- ・ムービングライト等の動作不良による公演損害等のクレームには一切お答えできませんのでご承知ください。
- ・機材・ケーブル等の移動・復帰は利用される方をお願いします。
- ・アッパー・ロア・ボーター・ローア・ホリゾントライト以外のカラーフィルターは原則持ち込みをおねがいします。

## 久留米シティプラザ ザ・グランドホール(大劇場) 照明機材リスト 1/3

ザ・グランドホール					
常設機材	項目	型番	仕様	個数	備考(設置場所)
照明操作卓	主卓	F506 KURUME	ノンフェーダー 最大4096ch 記憶3000キュー 100エフェクト サブマスター20本×100ページ JASCI対応	1	調光室(2階席センター)
	ムービングライト操作卓	ETC GIO-4K	4096出力/パラメータ 99,999/コントロールチャンネル 記憶10000キュー サブマスター300	1	調光室(2階席センター)
	舞台袖照明操作卓	Smart Fade ML	DMX出力 512×2(1024) チャンネルフェーダー 24本×2ページ+24本(ムービングなどのデバイス) エンコーダー3 LCDディスプレイ2 メモリー288 シーケンス144(12本×12ページ) シーケンスステップ24 キュー1 キューステップ199 パッチ機能あり	1	舞台下手袖
アッパー・ホリゾントライト	アッパー・ホリゾン用移動型調光器	CD-204i-DE	2kW×4回路 (MAX 6kw) インテリジェント機能(漏電検知他付)	8	
	750Wハロゲン 2灯用	UH75		32	色サイズ(235mm×285mm)
ロア・ホリゾントライト	フロアコンセント用移動型調光器	CD-204i-DE	2kW×4回路 (MAX 6kw) インテリジェント機能(漏電検知他付)	10	
	ロア・ホリゾントライト用移動型調光器 500Wハロゲン	CD-204i-DE LH106	2kW×4回路 (MAX 6kw) インテリジェント機能(漏電検知他付) 4色6灯	6 12	色サイズ(245mm×285mm)
可動プロセニアムタワー(上手)	移動型調光器	CD-204i-DE	2kW×4回路 (MAX 6kw) インテリジェント機能(漏電検知他付)	1	
	750W プロファイル 26°	S4-426	ETC Source Four26°アイリスなし	8	
可動プロセニアムタワー(下手)	移動型調光器	CD-204i-DE	2kW×4回路 (MAX 6kw) インテリジェント機能(漏電検知他付)	1	
	750W プロファイル 26°	S4-426	ETC Source Four26°アイリスなし	8	
プロセニアムサスペンションライト	直コンセントボックス(100V)	CR-204i-DE1	C型20Aコンセント×8個付 (MAX 6kw) (直4回路、MCCB、100V)	2	
	直コンセントボックス(200V)	CR-203i-DE2	D型20Aコンセント×6個付 (MAX 12kw) (直3回路、MCCB、200V)	1	
	サスペンションライト用移動型調光器	CD-204i-DE	2kW×4回路 (MAX 6kw) インテリジェント機能(漏電検知他付)	1	
第1ブリッジ	ボーターライト用移動型調光器	CD-204i-DE	2kW×4回路 (MAX 6kw) インテリジェント機能(漏電検知他付)	2	
	サスペンションライト用移動型調光器	CD-204i-DE	2kW×4回路 (MAX 6kw) インテリジェント機能(漏電検知他付)	9	
	直コンセントボックス(100V)	CR-204i-DE1	C型20Aコンセント×8個付 (MAX 6kw) (直4回路、MCCB、100V)	1	
	直コンセントボックス(200V)	CR-204i-DE2	D型20Aコンセント×6個付 (MAX 12kw) (直3回路、MCCB、200V)	1	
	100Wハロゲン×12灯 4色配線	SU-124		9	
	1Kwハロゲン 平凸レンズ	CX-8M II		16	
	1Kwハロゲン フレネルレンズ	FX-8M II		16	
	750W プロファイル 26°	S4-426	ETC Source Four26°アイリス入り	8	
第2ブリッジ	ボーターライト用移動型調光器	CD-204i-DE	2kW×4回路 (MAX 6kw) インテリジェント機能(漏電検知他付)	2	
	サスペンションライト用移動型調光器	CD-204i-DE	2kW×4回路 (MAX 6kw) インテリジェント機能(漏電検知他付)	9	
	直コンセントボックス(100V)	CR-204i-DE1	C型20Aコンセント×8個付 (MAX 6kw) (直4回路、MCCB、100V)	1	
	直コンセントボックス(200V)	CR-204i-DE2	D型20Aコンセント×6個付 (MAX 12kw) (直3回路、MCCB、200V)	1	
	100Wハロゲン×12灯 4色配線	SU-124		9	
	1Kwハロゲン 平凸レンズ	CX-8M II		16	
	1Kwハロゲン フレネルレンズ	FX-8M II		16	
	750W プロファイル 26°	S4-426	ETC Source Four26°アイリス入り	8	
第3ブリッジ	ボーターライト用移動型調光器	CD-204i-DE	2kW×4回路 (MAX 6kw) インテリジェント機能(漏電検知他付)	2	
	サスペンションライト用移動型調光器	CD-204i-DE	2kW×4回路 (MAX 6kw) インテリジェント機能(漏電検知他付)	9	
	直コンセントボックス(100V)	CR-204i-DE1	C型20Aコンセント×8個付 (MAX 6kw) (直4回路、MCCB、100V)	1	
	直コンセントボックス(200V)	CR-204i-DE2	D型20Aコンセント×6個付 (MAX 12kw) (直3回路、MCCB、200V)	1	
	100Wハロゲン×12灯 4色配線	SU-124		9	
	1Kwハロゲン 平凸レンズ	CX-8M II		16	
	1Kwハロゲン フレネルレンズ	FX-8M II		16	
	750W プロファイル 26°	S4-426	ETC Source Four26°アイリス入り	8	
第4サス	サスペンションライト用移動型調光器	CD-204i-DE	2kW×4回路 (MAX 6kw) インテリジェント機能(漏電検知他付)	4	
	1Kwハロゲン フレネルレンズ	FX-8M II		16	



久留米シティプラザ

Kurume City Plaza

〒830-0031

福岡県久留米市六ツ門町8-1

TEL 0942-36-3085(舞台技術課直通)

FAX 0942-36-3087



久留米シティプラザ ザ・グランドホール（大劇場） 照明機材リスト 2/3

ザ・グランドホール					
常設機材	項目	型番	仕様	個数	備考（設置場所）
客席サスペンションライト	直コンセントボックス（100V）	CR-204i-DE1	C型20Aコンセント×8個付（MAX 6kw）（直4回路、MCCB、100V）	1	
	直コンセントボックス（200V）	CR-204i-DE2	D型20Aコンセント×6個付（MAX 12kw）（直3回路、MCCB、200V）	1	
	サスペンションライト用移動型調光器	CD-204i-DE	2kW×4回路（MAX 6kw）インテリジェント機能（漏電検知他付）	1	
	750W プロファイルムービング	AutoYoke for S4 Ellipsoidal	ETC SourceFour14° Pan,Tilt,Iris,Focus制御機能付	1	
第1フロントサイドライト（上手）	移動型調光器	CD-204i-DE	2kW×4回路（MAX 6kw）インテリジェント機能（漏電検知他付）	2	
	1Kwハロゲン 平凸レンズ	CX-8M II		4	
	750W プロファイル 26°	S4-426	ETC Source Four26°アイリス入り	8	
第1フロントサイドライト（下手）	移動型調光器	CD-204i-DE	2kW×4回路（MAX 6kw）インテリジェント機能（漏電検知他付）	2	
	1Kwハロゲン 平凸レンズ	CX-8M II		4	
	750W プロファイル 26°	S4-426	ETC Source Four26°アイリス入り	8	
第2フロントサイドライト（上手）	移動型調光器	CD-204i-DE	2kW×4回路（MAX 6kw）インテリジェント機能（漏電検知他付）	2	
	1Kwハロゲン 平凸レンズ	CX-8M II		8	
	750W プロファイル 26°	S4-426	ETC Source Four26°アイリス入り	4	
第2フロントサイドライト（下手）	移動型調光器	CD-204i-DE	2kW×4回路（MAX 6kw）インテリジェント機能（漏電検知他付）	2	
	1Kwハロゲン 平凸レンズ	CX-8M II		8	
	750W プロファイル 26°	S4-426	ETC Source Four26°アイリス入り	4	
第3フロントサイドライト（上手）	移動型調光器	CD-204i-DE	2kW×4回路（MAX 6kw）インテリジェント機能（漏電検知他付）	2	
	1Kwハロゲン 平凸レンズ	CX-8M II		4	
	750W プロファイル 26°	S4-426	ETC Source Four19°アイリス入り	8	
第3フロントサイドライト（下手）	移動型調光器	CD-204i-DE	2kW×4回路（MAX 6kw）インテリジェント機能（漏電検知他付）	2	
	1Kwハロゲン 平凸レンズ	CX-8M II		4	
	750W プロファイル 19°	S4-426	ETC Source Four19°アイリス入り	8	
第1シーリングライト	移動型調光器	CD-204i-DE	2kW×4回路（MAX 6kw）インテリジェント機能（漏電検知他付）	10	
	1.5Kwハロゲン 平凸レンズ	CX-8L II		28	
	750W プロファイル 14°	S4-414	ETC Source Four14°アイリス入り	16	
	750W プロファイルムービング	AutoYoke for S4 Ellipsoidal	ETC SourceFour14° Pan,Tilt,Iris,Focus制御機能付	2	
第2シーリングライト	移動型調光器	CD-204i-DE	2kW×4回路（MAX 6kw）インテリジェント機能（漏電検知他付）	4	
	750W プロファイル 10°	S4-410	ETC Source Four10°アイリス入り	24	
第3パレコニーコンセント	パレコニースポットライト用移動型調光器	CD-204i-DE	2kW×4回路（MAX 6kw）インテリジェント機能（漏電検知他付）	2	
	750W プロファイル 19°	S4-419	ETC Source Four19°アイリス入り	12	
ピンルーム	2Kwクセノンピン	SUPERSOL-2009SR/e		4	5階ピンルーム



久留米シティプラザ

Kurume City Plaza

〒830-0031

福岡県久留米市六ツ門町8-1

TEL 0942-36-3085(舞台技術課直通)

FAX 0942-36-3087

久留米シティプラザ ザ・グランドホール（大劇場） 照明機材リスト 3/3

ザ・グランドホール							
移動機材	項目	型番	仕様	個数	備考（設置場所）		
平凸	500Wハロゲン 平凸	CS-6		20	大劇場上手倉庫		
	1Kwハロゲン 平凸	CX-8M II		40	スタンド付き上下各10台,上手倉庫20台		
	1.5Kwハロゲン 平凸	CX-8L II		8	大劇場上手倉庫		
フレネル	500wハロゲン フレネル	FX-6		12	大劇場上手倉庫		
	1.5kwハロゲン フレネル	FX-8 II		30	大劇場上手倉庫		
プロファイルスポット	750W プロファイル 36°	S4-436	ETC Source Four36°	20	ステージ上手		
	750W プロファイル 26°	S4-426	ETC Source Four26°	20	ステージ上手		
	750W プロファイル 19°	S4-419	ETC Source Four19°	20	ステージ上手		
プロファイル用 アクセサリ	ソースフォー用アイリス	S4-IS		60	照明準備室		
	ソースフォー用ゴボホルダー（メタル用）	CITY400PHB		200	照明準備室		
	ソースフォー用ゴボホルダー（ガラス用）	KPS-NH03R		40	照明準備室		
	ソースフォー用ゴボ（メタル）	REG-B		200	照明準備室		
	ソースフォー用ゴボ（ガラス）	GLASS-B		40	照明準備室		
	フルトップハット	TMB-PRX6TH3		40	大劇場舞台奥通路		
	ハーフトップハット	TMB-PRX6HH3		40	大劇場舞台奥通路		
	ゴボローテーター	RTR203/V	(共有機材)	4	大劇場舞台奥通路		
	同パワーサプライ	DMX-MK4	(共有機材)	2	大劇場舞台奥通路		
	フィルムマシン	SX4 LOOP Tray	GAM社製（専用フィルム5種付）DMX制御（共有機材）	4	大劇場舞台奥通路		
	ディスクマシン	SX4 DISC Tray	GAM社製（専用フィルム5種付）DMX制御（共有機材）	4	大劇場舞台奥通路		
	レンズチューブ 14°	S4-414	ETC Source Four14°	4	大劇場舞台奥通路		
	レンズチューブ 19°	S4-419	ETC Source Four19°	4	大劇場舞台奥通路		
	レンズチューブ 26°	S4-426	ETC Source Four26°	20	大劇場舞台奥通路		
	レンズチューブ 36°	S4-436	ETC Source Four36°	20	大劇場舞台奥通路		
レンズチューブ 50°	S4-450	ETC Source Four50°	4	*グランド常設使用			
レンズチューブ 70°	S4-470	ETC Source Four70°	4	大劇場舞台奥通路			
レンズチューブ 90°	S4-490	ETC Source Four90°	4	大劇場舞台奥通路			
PAR	PAR64 1kwナロー	PL-64/1N	松村電機	40	大劇場舞台奥通路		
	PAR64 1kwミディアム	PL-64/1M	松村電機	20	大劇場舞台奥通路		
	PAR64 500wベリナロー	PL-64/5VN	松村電機	20	大劇場舞台奥通路		
	PAR16 65w	PAR-G-16		20	大劇場舞台奥通路		
ムービングライト	プロファイルスポットライト	ROBIN DL4S Profile	100V,200V対応 (共有機材)	18	大劇場下手通路		
	ウォッシュライト	ROBIN 600LED Wash	100V,200V対応 (共有機材)	18	大劇場下手通路		
ストロボ	ATOMIC3000	ATOMIC3000 DMX	200V専用 (共有機材)	2	大劇場舞台奥通路		
ストリップライト	85w ハロゲン×8灯		L=1,2m 2色配列 黒色 タボ付き	12	奈落		
	85w ハロゲン×12灯		L=1,8m 3色配列 黒色 タボ付き	12	奈落		
	85w ハロゲン×12灯		L=1,8m 2色配列 黒色 タボ付き	8	奈落		
	750w ハロゲン フラッドライト	UH75	2灯用	12	大劇場上手倉庫		
	65w ハロゲン×12灯 花道用		L=1,8m 2色配列 白色 タボなし (花道用)	6	奈落		
スモークマシン	MDG atomosphere APS		DMX制御付き (共有機材)	2	大劇場舞台奥通路		
	rosco 1700		DMX制御付き (共有機材)	1	大劇場舞台奥通路		
ミラーボール	吊りタイプ	MB-600-R	φ600 (共有機材)	1	大劇場舞台奥通路		
	置きタイプ	MB-240×400R	φ240 楕円型 (共有機材)	1	大劇場舞台奥通路		
フィルターホルダー	6inch シート		195mm×195mm		照明準備室		
	8inch シート		245mm×245mm		照明準備室		
	UH用 スティール製		235mm×285mm		照明準備室		
	LH用 スティール製		235mm×285mm		照明準備室		
	ポーター,花道フット用		144mm×144mm		照明準備室		
	ETC 10°用 紙シート		298mm×298mm	30	照明準備室		
	ETC 10°用 鉄シート		305mm×305mm	24	照明準備室		
	ETC 14°用 鉄シート		ETC Source Four 14°,70°,90°用 190mm×190mm	36	照明準備室		
4,5inch紙シート		ETC Source Four 19°~50° 158mm×158mm	300	照明準備室			
ケーブル類	C型20Aシングルケーブル	1m		40	ステージ上手		
		2m		60	ステージ上手		
		5m		40	ステージ上手		
		10m		20	ステージ上手		
		20m		10	ステージ上手		
		C型60Aシングルケーブル	2m		20	ステージ上手	
	5m			20	ステージ上手		
	10m			10	ステージ上手		
	15m			10	ステージ上手		
	D型20Aシングルケーブル	2m		20	ステージ上手		
		5m		20	ステージ上手		
		平行15A 4個口テールタップ	5m		20	ステージ上手	
			分岐コード C型20A 2又			50	ステージ上手
				変換コード C型20A-平行			20
	DMX信号ケーブル (XLR 5Pコネクタ付)	3m		24	大劇場舞台奥通路		
5m			24	大劇場舞台奥通路			
10m			12	大劇場舞台奥通路			
20m			12	大劇場舞台奥通路			
イーサネットケーブル	3m		24	大劇場舞台奥通路			
	5m		24	大劇場舞台奥通路			
	10m		12	大劇場舞台奥通路			
	20m		12	大劇場舞台奥通路			
20c-4ch マルチケーブル	10m		10	大劇場舞台奥通路			
	15m		10	大劇場舞台奥通路			
調光器	移動型調光器	CD-204i-DE	2kW×4回路 (MAX 6kw) インテリジェント機能 (漏電検知他付)	11	大劇場上手倉庫 *内2台GALで使用 (袖明り)		
アクセサリ類	ブームスタンド	SB-35	松村電機	8	ステージ上手		
	丸台スタンド	SP-2	松村電機	24	ステージ上・下各12台		
	キャスター付きスタンド	SB-3N	松村電機	16	大劇場上手倉庫		
	ロースタンド	SP-2-S	松村電機	12	大劇場上手倉庫		
	ハイスタンド	SB-5	松村電機	8	ステージ上手		
	丸台ベース	SR	松村電機	30	大劇場舞台奥通路		
	二連アーム	SA	松村電機	10	大劇場上手倉庫		
	バンドア8inch	BD-8	松村電機 落下防止ワイヤー付	30	大劇場上手倉庫		
金属操作棒	MCB-L	松村電機3411mm×7000mm	2	ステージ上手			



久留米シティプラザ

〒830-0031

福岡県久留米市六ツ門町8-1

TEL 0942-36-3085(舞台技術課直通)

FAX 0942-36-3087

久留米シティプラザ ザ・グランドホール(大劇場) 灯体総数/基本セット内訳

ザ・グランドホール						
	項目	型番	仕様	個数	備考(設置場所)	
ザ・グランドホール 灯体総数	1Kwハロゲン 平凸レンズ	CX-8M II		120	*内32台FRで使用	
	1.5Kwハロゲン 平凸レンズ	CX-8L II		36	*内28台1CLで使用	
	500Wハロゲン 平凸レンズ	CS-6		20		
	1.5Kwハロゲン フレネルレンズ	FX-8 II		30		
	1Kwハロゲン フレネルレンズ	FX-8 II		64		
	500wハロゲン フレネルレンズ	FS-6		12		
	source-4 750w 10°	S4-410		アイリス付	24	全て2CLで使用
	source-4 750w 14°	S4-414		アイリス付	16	全て1CLで使用
	source-4 750w 19°	S4-419		アイリス付	48	*内16台3FR・12台3BAL 10台50°へ変更
	source-4 750w 26°	S4-426		アイリス付	84	*内16台プロセタワー・ 24台FR・24台1-3sus
	source-4 750w 36°	S4-436		アイリス付	20	
	source-4 750w 50°	S4-450		アイリス付	10	
	PAR64 5VN	PL-64/5VN	松村電機		20	
	PAR64 1N	PL-64/1N	松村電機		40	
	PAR64 1M	PL-64/1M	松村電機		20	
	PAR16 65w	PAR-G-16		平行プラグ使用 バンドア・クリップ付	20	
	85w ハロゲン×8灯 3色配列			L=1,2m 2色配列 黒色 ダボ付き	12	
	85w ハロゲン×12灯 3色配列			L=1,8m 3色配列 黒色 ダボ付き	12	
	85w ハロゲン×12灯 2色配列			L=1,8m 2色配列 黒色 ダボ付き	8	
	750w ハロゲン フラッドライト 2灯用	UH75		2灯用	44	
	65w ハロゲン×12灯 2色配列			L=1,8m 2色配列 白色 ダボなし(花道用)	6	
	LED プロファイルスポット	Robin DL-4-S Profile		(共有機材)	18	
	LED ウォッシュスポット	Robin 600LED wash		(共有機材)	18	
	moving source4 750w 14°	AutoYoke Ellipsoidal		ETC SourceFour14° Pan,Tilt,Iris,Focus制御機能付	3	2台1CL・1台客sus
	ATOMIC3000	ATOMIC3000 DMX		200V専用 (共有機材)	2	

照明基本セットA (使用例: 講演会等)	
ボーダーライト1.2.3 (100wハロゲン12灯4色×各9台)	27台
第1シーリングスポットライト (1.5kwツレンズスポットライト)	8台
第2シーリングスポットライト (750wエリプソイダルスポットライト)	8台
フロントライト1 (1kwツレンズスポットライト×上下各4台)	8台
フロントライト2 (1kwツレンズスポットライト×上下各4台)	8台
フロントライト3 (1kwツレンズスポットライト×上下各4台)	8台

照明基本セットB (使用例: 舞踊・コンサート・演劇等)	
アッパーホリゾンライト (750wフラッドライト2灯×32台)	1 式
ローホリゾンライト (500wハロゲン6灯4色×14台)	1 式
ボーダーライト1.2.3 (100wハロゲン12灯4色×各9台)	1 式
第1~3ブリッジ (1kwツレンズスポットライト×各16台、 1kwフレネルレンズスポットライト×各16台、750wエリプソイダルスポットライト×各8台)	1 式
第4サス (1kwフレネルレンズスポットライト)	16 台
バルコニーライト (750wエリプソイダルスポットライト)	12台
第1シーリングスポットライト (1.5kwツレンズスポットライト×16台、750wエリプソイダルスポットライト×19台)	35 台
第2シーリングスポットライト (750wエリプソイダルスポットライト)	24 台
フロントライト1 (1kwツレンズスポットライト×上下各4台、750wエリプソイダルスポットライト上下各8台)	24 台
フロントライト2 (1kwツレンズスポットライト×上下各8台、750wエリプソイダルスポットライト上下各4台)	24 台
フロントライト3 (1kwツレンズスポットライト×上下各4台、750wエリプソイダルスポットライト上下各8台)	24 台

照明基本セットC (使用例: 反響板大編成時)	
大規模反響板内照明	1 式
バルコニーライト (750wエリプソイダルスポットライト)	12 台
第1シーリングスポットライト (1.5kwツレンズスポットライト×16台、 750wエリプソイダルスポットライト×19台)	35 台
第2シーリングスポットライト	24 台
フロントライト1 (1kwツレンズスポットライト×上下各4台、 750wエリプソイダルスポットライト上下各8台)	24 台
フロントライト2 (1kwツレンズスポットライト×上下各8台、 750wエリプソイダルスポットライト上下各4台)	24 台
フロントライト3 (1kwツレンズスポットライト×上下各4台、 750wエリプソイダルスポットライト上下各8台)	24 台



久留米シティプラザ  
Kurume City Plaza  
〒830-0031  
福岡県久留米市六ツ門町8-1  
TEL 0942-36-3085(舞台技術課直通)  
FAX 0942-36-3087