

ザ・グランドホール1階面 音響図

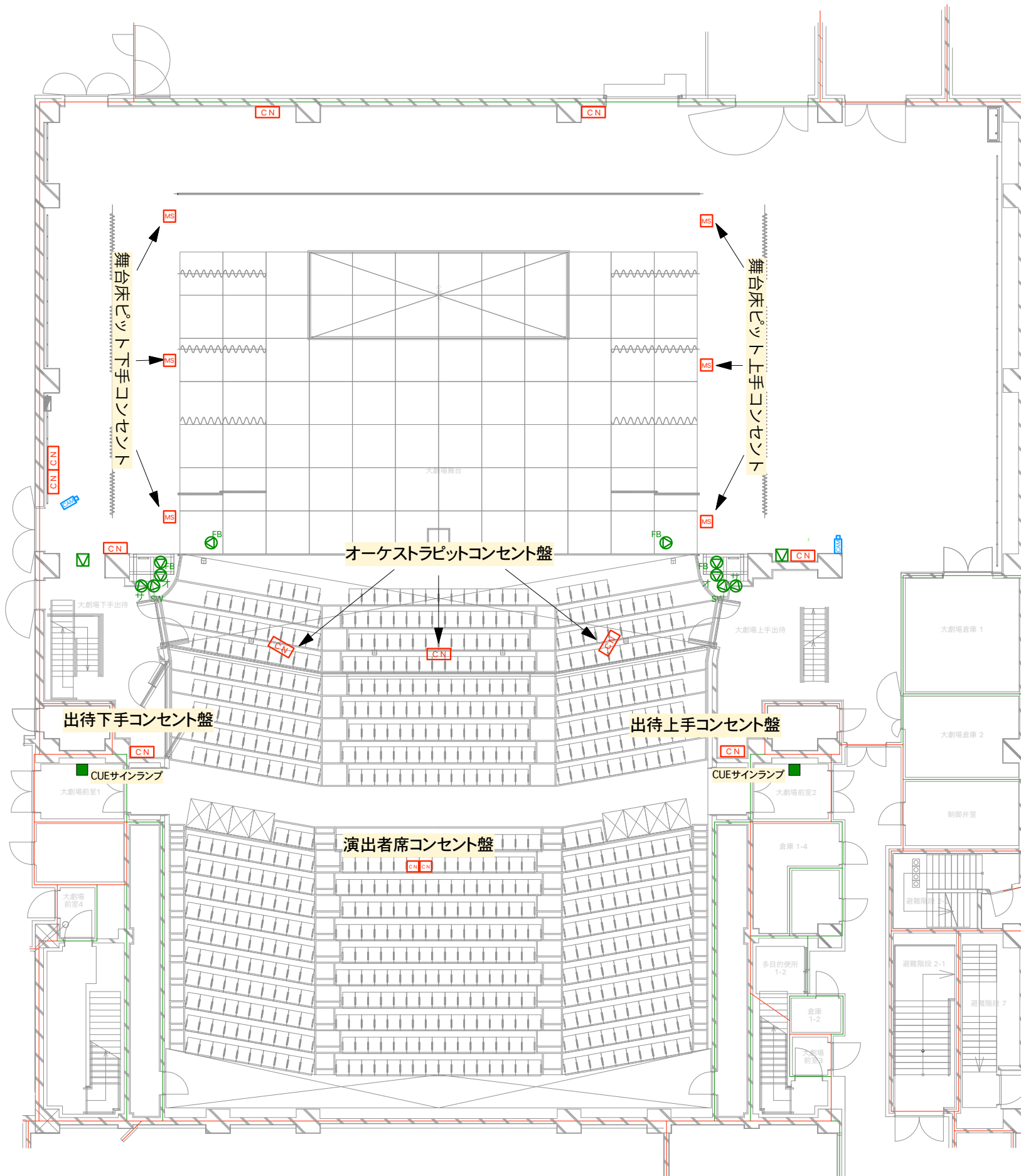
2019/11/01 ver

舞台床下手コネクター 下手前・下手中・下手奥	
舞台袖入出力パッチ架	1, 2(メス)
スピーカー	1, 2(NL4)

オーケストラピットコネクター盤 下手	
インカム	A/B, A/C, A/D, A
マルチコネクター(16ch)	J
映像モニター架	1, 2(BNC)
スピーカー	1, 2(NL4)
CUEサインランプ	1
音響電源 平行15A	1回路

出待下手コネクター盤	
インカム	A/B, A/C, A/D, A
舞台袖入出力パッチ架	1~4(メス)
映像モニター架	1, 2(BNC)
CUEサインランプ	1
音響電源 平行15A	1回路

演出者席コネクター盤	
インカム	A/B, A/C, A/D, A~D
マイク(舞台袖パッチ架)	1, 2(メス) 3, 4(オス)
映像モニター架	1~5[RGBHV](BNC)
劇場専用DANTE (Pri - Sec)	1
CUEサインランプ	1
舞台連絡用インターホン	1
音響電源 平行15A	1回路



中継車コネクター盤 (搬入口)	
グランド 舞台袖入出力パッチ架1	1~8(メス), 9~16(オス)
久留米座 舞台袖入出力パッチ架	1~8(メス), 9~16(オス)
音声ブースパッチ架1	1~8(メス)
インカム(グランド・久留米座・音声ブース)	各A/B, A/C, A/D
音声ブースパッチ架	1~5(opti)
グランド・久留米座 映像モニター架	各1, 2(BNC)
劇場専用DANTE (Pri - Sec) グランド	1
グランド 舞台袖入出力パッチ架2 LAN	1
劇場専用DANTE (Pri - Sec) 久留米座	1
久留米座 舞台袖入出力パッチ架2 LAN	1
音響電源 CEEフォーム(30A)	2口
音響電源 平行15A	1回路

舞台床上手コネクター 上手前・上手中・上手奥	
舞台入出力パッチ架1	1, 2(メス)
スピーカー	1, 2(NL4)

オーケストラピットコネクター盤 中央	
インカム	A/B, A/C, A/D, A
マルチコネクター(16ch)	K
映像モニター架	1, 2(BNC)
スピーカー	1, 2(NL4)
CUEサインランプ	1
舞台連絡用インターホン	1
音響電源 平行15A	1回路

オーケストラピットコネクター盤 上手	
インカム	A/B, A/C, A/D, A
マルチコネクター(16ch)	L
映像モニター架	1, 2(BNC)
スピーカー	1, 2(NL4)
CUEサインランプ	1
音響電源 平行15A	1回路

出待上手コネクター盤	
インカム	A/B, A/C, A/D, A
舞台袖入出力パッチ架	1~4(メス)
映像モニター架	1, 2(BNC)
CUEサインランプ	1
音響電源 平行15A	1回路